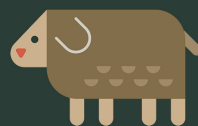
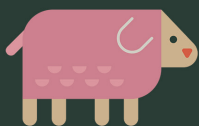


La Navidad en Palencia 2024-2025



¡Ea, ea, ea...!





LA NAVIDAD EN PALENCIA

Sumario

SALUDA DE LA ALCALDESA	03
PROGRAMA DE NAVIDAD	04
EXPOSICIONES	18
CONCURSOS	20
CONCIERTOS	21
MERCADO NAVIDEÑO	22
PROGRAMA DEPORTIVO	23
OTRAS ACTIVIDADES	25

DL P 314-2024



Editorial MIC

Tel.:987 27 22 72
www.editorialmic.com





Saluda de la alcaldesa

Por eso en esta ocasión quiero instaros a vivir la Navidad desde ese prisma, dejando en la mochila los muchos problemas que el día a día va acumulando. Salgamos a nuestras calles con la mirada limpia de nuestros hijos, de nuestros nietos, de los más pequeños de la casa, y recorramos todos y cada uno de los rincones que hemos iluminado en la ciudad para decir con orgullo y con una sonrisa en la cara que la Navidad ha llegado también a Palencia.

Seguro que nuestros establecimientos comerciales lucirán estos días sus mejores galas. Compremos en nuestros comercios, consumamos en nuestra hostelería. De vosotros y vosotras también depende que la ciudad progrese hacia un futuro más humano, más sostenible, más amable en el que todos nos sintamos orgullosos de haber contribuido a lograrlo.

Palentinos y palentinas os deseo unas felices fiestas. Contribuyamos con un pequeño gesto, un abrazo, un apretón de manos a hacer felices a los demás, también a aquellos que más lo necesitan. Quiero que seáis los protagonistas de estos días y disfrutéis de la programación elaborada desde el Departamento Municipal de Cultura y Fiestas en la que seguro que encontraréis alguna actividad de vuestro gusto. El abanico de actos es variado y pensado para satisfacer a todos los públicos.

En nombre de todo el Ayuntamiento y como orgullosa alcaldesa de la ciudad mi último mensaje quiero que salga desde lo más profundo del corazón para renovar un deseo que, aunque repetido año tras año, os puedo asegurar que sigue siendo sincero:

¡Feliz Navidad y un próspero Año Nuevo!

Raquel Miriam Andrés Prieto
Alcaldesa de Palencia

Los primeros compases de “All I Want for Christmas is You” de Mariah Carey se han instalado ya en nuestros oídos y la ya popular cuenta atrás de mi buen amigo el alcalde de Vigo, Abel Caballero, ha marcado “oficialmente” el arranque del periodo navideño que inexorablemente vuelve a relumbrar en nuestro calendario festivo.

Nuestra ciudad, aunque de forma más modesta, está también preparada para disfrutar de unos días en los que la tradición marca, sin duda, el camino a recorrer entre los encuentros de amigos y familiares, vividos con un mayor recogimiento, y los actos programados desde el Ayuntamiento con los que pretendemos que toda Palencia y aquellos que nos visiten salgan a la calle y compartan la alegría, incluso con aquellos con los que durante el resto del año difícilmente llegamos a cruzar cuatro palabras.

Porque la Navidad es eso, compartir, disfrutar, revivir, empatizar, mirar todo aquello que nos rodea con ojos de niño, quizás recordando aquellos momentos de nuestra infancia que nos hicieron tan felices. ¡Qué mejor forma de simbolizar el espíritu navideño que en esos ojos atónitos de los niños y niñas al paso de las cabalgatas de Papa Noel o de los Reyes Magos!



LA NAVIDAD EN PALENCIA

NAVIDAD 2024 - 2025

MIÉRCOLES, 4 DE DICIEMBRE

13:00 CANEJA URBANA La Fundación Díaz-Caneja, en colaboración con Ayuntamiento de Palencia, acerca el arte urbano a la sociedad palentina, dando visibilidad a diversos artistas, representantes de estilos diferentes del mundo del mural y el grafiti. Para ello, la FD-C ha instalado un muro en el patio del museo con carácter semi-permanente, pionero en un centro de arte español, para realizar exposiciones temporales de arte urbano.

Presentación de la segunda intervención del muro por El Chorro Arts. "Poca luz para tanta sombra"

Lugar: Fundación Díaz-Caneja.

JUEVES, 5 DE DICIEMBRE

17:00 INAUGURACIÓN DEL MERCADO NAVIDEÑO

Lugar: Plaza Mayor.

18:30 ENCENDIDO DE ILUMINACIÓN NAVIDEÑA. Con la participación de la Banda Municipal de Música y la Escuela de Danza "Smile".

Lugar: Plaza Mayor.

20:30 TEATRO JOVEN Y ADULTO. "REDADA FAMILIAR Una comedia para no fiarse de nadie".

Lugar: Teatro Principal.

21:00 ENIGMAS DE PALENCIA. TESOROS DE LA CATEDRAL.

En un recorrido mágico, vas a conocer la historia de la Catedral de Palencia, contada en primera persona, y descubrir rincones llenos de magia, historias, leyendas y anécdotas. Todo ello envuelto en un ambiente nocturno único e irrepetible: capillas, retablos, pinturas y un sinfín de detalles que te harán disfrutar de una velada muy especial.

Recorre la Sala Capitular, el Claustro, el Coro y las capillas de la Catedral de Palencia.

Punto de encuentro: Puerta del Claustro de la Catedral.

Información y reservas: Oficina de Turismo. Precio general: 5 euros.

VIERNES, 6 DE DICIEMBRE

11:00 MERCADO NAVIDEÑO

Horario: de 11:00 a 14:30 y de 17:00 a 21:30

Lugar: Plaza Mayor.

12:00 EXPOSICIÓN "SYMPHONY UN VIAJE AL CORAZÓN DE LA MÚSICA CLÁSICA". CAIXAFORUM.

Symphony es una experiencia inmersiva audiovisual que ofrece un viaje a través de las emociones y la música con el objetivo de acercar la música clásica a todos los públicos. El espectador podrá vivir y entender la música clásica sintiéndose como un músico más dentro de una orquesta.

Horario: Consultar página Exposiciones

Lugar: Paseo del Salón

21:00 ENIGMAS DE PALENCIA. TESOROS DE LA CATEDRAL.

En un recorrido mágico, vas a conocer la historia de la Catedral de Palencia, contada en primera persona, y descubrir rincones llenos de magia, historias, leyendas y anécdotas. Todo ello envuelto en un ambiente nocturno único e irrepetible: capillas, retablos, pinturas y un sinfín de detalles que te harán disfrutar de una velada muy especial.

Recorre la Sala Capitular, el Claustro, el Coro y las capillas de la Catedral de Palencia.

Punto de encuentro: Puerta del Claustro de la Catedral.

Información y reservas: Oficina de Turismo. Precio general: 5 euros.

SÁBADO, 7 DE DICIEMBRE

10:30 EXPOSICIÓN "SYMPHONY UN VIAJE AL CORAZÓN DE LA MÚSICA CLÁSICA". CAIXAFORUM.

Symphony es una experiencia inmersiva audiovisual que ofrece un viaje a través de las emociones y la música con el objetivo de acercar la música clásica a todos los públicos. El espectador podrá vivir y entender la música clásica sintiéndose como un músico más dentro de una orquesta.

Horario: Consultar página Exposiciones

Lugar: Paseo del Salón

11:00 MERCADO NAVIDEÑO

Horario: de 11:00 a 14:30 y de 17:00 a 21:30

Lugar: Plaza Mayor.



21:00 ENIGMAS DE PALENCIA. TESOROS DE LA CATEDRAL.

En un recorrido mágico, vas a conocer la historia de la Catedral de Palencia, contada en primera persona, y descubrir rincones llenos de magia, historias, leyendas y anécdotas. Todo ello envuelto en un ambiente nocturno único e irrepetible: capillas, retablos, pinturas y un sinfín de detalles que te harán disfrutar de una velada muy especial.

Recorre la Sala Capitular, el Claustro, el Coro y las capillas de la Catedral de Palencia.

Punto de encuentro: Puerta del Claustro de la Catedral

Información y reservas: Oficina de Turismo.
Precio general: 5 euros.

DOMINGO, 8 DE DICIEMBRE

10:30 EXPOSICIÓN "SYMPHONY UN VIAJE AL CORAZÓN DE LA MÚSICA CLÁSICA". CAIXAFORUM.

Symphony es una experiencia inmersiva audiovisual que ofrece un viaje a través de las emociones y la música con el objetivo de acercar la música clásica a todos los públicos. El espectador podrá vivir y entender la música clásica sintiéndose como un músico más dentro de una orquesta.

Horario: Consultar página Exposiciones

Lugar: Paseo del Salón

11:00 MERCADO NAVIDEÑO

Horario: de 11:00 a 14:30 y de 17:00 a 21:30

Lugar: Plaza Mayor.

LUNES, 9 DE DICIEMBRE

10:30 EXPOSICIÓN "SYMPHONY UN VIAJE AL CORAZÓN DE LA MÚSICA CLÁSICA". CAIXAFORUM.

Symphony es una experiencia inmersiva audiovisual que ofrece un viaje a través de las emociones y la música con el objetivo de acercar la música clásica a todos los públicos. El espectador podrá vivir y entender la música clásica sintiéndose como un músico más dentro de una orquesta.

Horario: Consultar página Exposiciones

Lugar: Paseo del Salón

12:00 MERCADO NAVIDEÑO

Horario: de 12:00 a 14:00 y de 17:30 a 21:00

Lugar: Plaza Mayor.

MARTES, 10 DE DICIEMBRE

12:00 MERCADO NAVIDEÑO

Horario: de 12:00 a 14:00 y de 17:30 a 21:00

Lugar: Plaza Mayor

12:00 EXPOSICIÓN "SYMPHONY UN VIAJE AL CORAZÓN DE LA MÚSICA CLÁSICA". CAIXAFORUM.

Symphony es una experiencia inmersiva audiovisual que ofrece un viaje a través de las emociones y la música con el objetivo de acercar la música clásica a todos los públicos. El espectador podrá vivir y entender la música clásica sintiéndose como un músico más dentro de una orquesta.

Horario: Consultar página Exposiciones

Lugar: Paseo del Salón

18:00 CUENTACUENTOS INFANTILES "ALEX Y EL DESEO DE LA NAVIDAD" con taller de manualidades.

Público: Niñ@s de entre 4 y 8 años. Inscripción previa Biblioteca Leclrac o por tlf 670764452.

Lugar: Sala infantil del Centro Cultural Leclrac.

MIÉRCOLES, 11 DE DICIEMBRE

12:00 EXPOSICIÓN "SYMPHONY UN VIAJE AL CORAZÓN DE LA MÚSICA CLÁSICA". CAIXAFORUM.

Symphony es una experiencia inmersiva audiovisual que ofrece un viaje a través de las emociones y la música con el objetivo de acercar la música clásica a todos los públicos. El espectador podrá vivir y entender la música clásica sintiéndose como un músico más dentro de una orquesta.

Horario: Consultar página Exposiciones

Lugar: Paseo del Salón

12:00 MERCADO NAVIDEÑO

Horario: de 12:00 a 14:00 y de 17:30 a 21:00

Lugar: Plaza Mayor

JUEVES, 12 DE DICIEMBRE

12:00 EXPOSICIÓN "SYMPHONY UN VIAJE AL CORAZÓN DE LA MÚSICA CLÁSICA". CAIXAFORUM.

Symphony es una experiencia inmersiva audiovisual que ofrece un viaje a través de las emociones y la música con el objetivo de



LA NAVIDAD EN PALENCIA

acercar la música clásica a todos los públicos. El espectador podrá vivir y entender la música clásica sintiéndose como un músico más dentro de una orquesta.

Horario: Consultar página Exposiciones
Lugar: Paseo del Salón

12:00 MERCADO NAVIDEÑO

Horario: de 12:00 a 14:00 y de 17:30 a 21:00
Lugar: Plaza Mayor

20:30 TEATRO JOVEN Y ADULTO. COMEDIA MUSICAL "MACHO GRITA". Cía: *Alberto San Juan y La Banda.*

Lugar: Teatro Principal.

VIERNES, 13 DE DICIEMBRE

12:00 EXPOSICIÓN "SYMPHONY UN VIAJE AL CORAZÓN DE LA MÚSICA CLÁSICA". CAIXAFORUM.

Symphony es una experiencia inmersiva audiovisual que ofrece un viaje a través de las emociones y la música con el objetivo de acercar la música clásica a todos los públicos. El espectador podrá vivir y entender la música clásica sintiéndose como un músico más dentro de una orquesta.

Horario: Consultar página Exposiciones
Lugar: Paseo del Salón

12:00 MERCADO NAVIDEÑO

Horario: de 12:00 a 14:00 y de 17:30 a 21:00
Lugar: Plaza Mayor.

20:30 CONCIERTO DE NENA DACONTE. En colaboración con COPE PALENCIA.

Lugar: Teatro Principal. Entrada con invitación.

SÁBADO, 14 DE DICIEMBRE

10:30 EXPOSICIÓN "SYMPHONY UN VIAJE AL CORAZÓN DE LA MÚSICA CLÁSICA". CAIXAFORUM.

Symphony es una experiencia inmersiva audiovisual que ofrece un viaje a través de las emociones y la música con el objetivo de acercar la música clásica a todos los públicos. El espectador podrá vivir y entender la música clásica sintiéndose como un músico más dentro de una orquesta.

Horario: Consultar página Exposiciones
Lugar: Paseo del Salón

12:00 MERCADO NAVIDEÑO

Horario: de 12:00 a 14:00 y de 17:30 a 21:00
Lugar: Plaza Mayor.

19:30 BATUKADA MERCADO NAVIDEÑO.

Itinerario: de Pío XII a Plaza Mayor.

DOMINGO, 15 DE DICIEMBRE

10:30 EXPOSICIÓN "SYMPHONY UN VIAJE AL CORAZÓN DE LA MÚSICA CLÁSICA". CAIXAFORUM.

Symphony es una experiencia inmersiva audiovisual que ofrece un viaje a través de las emociones y la música con el objetivo de acercar la música clásica a todos los públicos. El espectador podrá vivir y entender la música clásica sintiéndose como un músico más dentro de una orquesta.

Horario: Consultar página Exposiciones
Lugar: Paseo del Salón

12:00 MERCADO NAVIDEÑO

Horario: de 12:00 a 14:00 y de 17:30 a 21:00
Lugar: Plaza Mayor

12:30 MUSICAL INFANTIL "ALICIA EN EL MUSICAL DE LAS MARAVILLAS".

Lugar: Teatro Ortega.

18:00 CUENTACUENTOS MERCADO NAVIDEÑO.

Lugar: Plaza Mayor.

18.30 GABALGATA DE PAPÁ NOEL 2024. Organiza LECHE GAZA.

Itinerario: De Calle Isaac Peral a Plaza Mayor.

LUNES, 16 DE DICIEMBRE

12:00 EXPOSICIÓN "SYMPHONY UN VIAJE AL CORAZÓN DE LA MÚSICA CLÁSICA". CAIXAFORUM.

Symphony es una experiencia inmersiva audiovisual que ofrece un viaje a través de las emociones y la música con el objetivo de acercar la música clásica a todos los públicos. El espectador podrá vivir y entender la música clásica sintiéndose como un músico más dentro de una orquesta.

Horario: Consultar página Exposiciones
Lugar: Paseo del Salón



12:00 MERCADO NAVIDEÑO

Horario: de 12:00 a 14:00 y de 17:30 a 21:00
Lugar: Plaza Mayor

MARTES, 17 DE DICIEMBRE

12:00 EXPOSICIÓN "SYMPHONY UN VIAJE AL CORAZÓN DE LA MÚSICA CLÁSICA". CAIXAFORUM.

Symphony es una experiencia inmersiva audiovisual que ofrece un viaje a través de las emociones y la música con el objetivo de acercar la música clásica a todos los públicos. El espectador podrá vivir y entender la música clásica sintiéndose como un músico más dentro de una orquesta.

Horario: Consultar página Exposiciones
Lugar: Paseo del Salón

12:00 MERCADO NAVIDEÑO

Horario: de 12:00 a 14:00 y de 17:30 a 21:00
Lugar: Plaza Mayor

18:00: CUENTACUENTOS INFANTILES "BRUNO QUIERE SU REGALO DE NAVIDAD" con taller de manualidades.

Público: Niñ@s de entre 4 y 8 años. Inscripción previa Biblioteca Leclác o por tlf 670764452.

Lugar: Sala infantil del Centro Cultural Leclác.

MIÉRCOLES, 18 DE DICIEMBRE

12:00 EXPOSICIÓN "SYMPHONY UN VIAJE AL CORAZÓN DE LA MÚSICA CLÁSICA". CAIXAFORUM.

Symphony es una experiencia inmersiva audiovisual que ofrece un viaje a través de las emociones y la música con el objetivo de acercar la música clásica a todos los públicos. El espectador podrá vivir y entender la música clásica sintiéndose como un músico más dentro de una orquesta.

Horario: Consultar página Exposiciones
Lugar: Paseo del Salón

12:00 MERCADO NAVIDEÑO

Horario: de 12:00 a 14:00 y de 17:30 a 21:00
Lugar: Plaza Mayor

JUEVES, 19 DE DICIEMBRE

12:00 EXPOSICIÓN "SYMPHONY UN VIAJE AL CORAZÓN DE LA MÚSICA CLÁSICA". CAIXAFORUM.

Symphony es una experiencia inmersiva audiovisual que ofrece un viaje a través de las emociones y la música con el objetivo de acercar la música clásica a todos los públicos. El espectador podrá vivir y entender la música clásica sintiéndose como un músico más dentro de una orquesta.

Horario: Consultar página Exposiciones
Lugar: Paseo del Salón

12:00 MERCADO NAVIDEÑO

Horario: de 12:00 a 14:00 y de 17:30 a 21:00
Lugar: Plaza Mayor

VIERNES, 20 DE DICIEMBRE

11:00 MERCADO NAVIDEÑO

Horario: de 11:00 a 14:30 y de 17:00 a 21:30
Lugar: Plaza Mayor.

12:00 EXPOSICIÓN "SYMPHONY UN VIAJE AL CORAZÓN DE LA MÚSICA CLÁSICA". CAIXAFORUM.

Symphony es una experiencia inmersiva audiovisual que ofrece un viaje a través de las emociones y la música con el objetivo de acercar la música clásica a todos los públicos. El espectador podrá vivir y entender la música clásica sintiéndose como un músico más dentro de una orquesta.

Horario: Consultar página Exposiciones
Lugar: Paseo del Salón.

18:00 CUENTACUENTOS INFANTIL TEATRALIZADO "CHOCOLATE INFINITO" de la Compañía C3T Teatro.

Público Familiar.
Inscripción previa Biblioteca Leclác.

Lugar: Salón de actos del Centro Cultural Leclác.

19:30 BATUKADA MERCADO NAVIDEÑO.

Itinerario: de Pío XII a Plaza Mayor.

20:00 CONCIERTO INTERNACIONAL EXTRAORDINARIO DE NAVIDAD.

Con la WOHL-SANG VOKALENSEMBLE DE LINZ (Austria), bajo la dirección de Georg Leopold, que interpretará piezas de Frank Martin, Anton Bruckner y aires tradicionales navideños de





LA NAVIDAD EN PALENCIA

la Alta Austria. En colaboración con el Foro Cultural De Austria, el gobierno Regional de Alta Austria y el Ayuntamiento de Linz. Entrada con invitación. Recogida de invitaciones en Oficina de Turismo y Centro Cultural Leocrác.

SÁBADO, 21 DE DICIEMBRE

10:30 EXPOSICIÓN "SYMPHONY UN VIAJE AL CORAZÓN DE LA MÚSICA CLÁSICA". CAIXAFORUM.

Symphony es una experiencia inmersiva audiovisual que ofrece un viaje a través de las emociones y la música con el objetivo de acercar la música clásica a todos los públicos. El espectador podrá vivir y entender la música clásica sintiéndose como un músico más dentro de una orquesta.

Horario: Consultar página Exposiciones

Lugar: Paseo del Salón

11:00 MERCADO NAVIDEÑO

Horario: de 11:00 a 14:30 y de 17:00 a 21:30

Lugar: Plaza Mayor.

18:00 ENIGMAS DE PALENCIA. EL ENIGMA DE LA LLAVE.

(Ruta teatralizada infantil. Edad recomendada de 6 a 10 años). La llave de la ciudad ha desaparecido. Un par de detectives muy particulares tienen que resolver el misterio y atrapar al ladrón, pero para ello van a necesitar alguna colaboración. ¿Te animas a ayudarles?

Punto de encuentro: Oficina de Turismo C/ Mayor 31.

Información y reservas: Oficina de Turismo.

Precio general: 3 euros

18:00 CUENTACUENTOS MERCADO NAVIDEÑO.

Lugar: Plaza Mayor.

18:00 SONIDOS DE LA NAVIDAD. *Exposición didáctica sobre los instrumentos tradicionales de la Navidad e instalación multisensorial destinada a que el público infantil pueda explorar y experimentar a través de los sonidos.* Horario de 18:00 a 20:30 horas

Lugar: Claustro de la Iglesia de San Francisco.

Entrada con invitación. Recogida de invitaciones en Oficina de Turismo y Centro Cultural Leocrác.

19:00 CONCIERTO TUBACHRISTMAS. Encuentro nacional festivo que pretende homenajear a todos aquellos que tocan, enseñan y componen música para los instrumentos de la familia de la tuba, entre los que se incluyen la tuba, el helición, el sousafón, el baritono y el bombardino.

Lugar: Plaza Mayor.

21:00 ENIGMAS DE PALENCIA. TESOROS DE LA CATEDRAL.

En un recorrido mágico, vas a conocer la historia de la Catedral de Palencia, contada en primera persona, y descubrir rincones llenos de magia, historias, leyendas y anécdotas. Todo ello envuelto en un ambiente nocturno único e irrepetible: capillas, retablos, pinturas y un sinfín de detalles que te harán disfrutar de una velada muy especial.

Recorre la Sala Capitular, el Claustro, el Coro y las capillas de la Catedral de Palencia.

Punto de encuentro: Puerta del Claustro de la Catedral.

Información y reservas: Oficina de Turismo. Precio general: 5 euros.

DOMINGO, 22 DE DICIEMBRE

10:30 EXPOSICIÓN "SYMPHONY UN VIAJE AL CORAZÓN DE LA MÚSICA CLÁSICA". CAIXAFORUM.

Symphony es una experiencia inmersiva audiovisual que ofrece un viaje a través de las emociones y la música con el objetivo de acercar la música clásica a todos los públicos. El espectador podrá vivir y entender la música clásica sintiéndose como un músico más dentro de una orquesta.

Horario: Consultar página Exposiciones

Lugar: Paseo del Salón.

11:00 MERCADO NAVIDEÑO

Horario: de 11:00 a 14:30 y de 17:00 a 21:30

Lugar: Plaza Mayor.

18:00 SONIDOS DE LA NAVIDAD. *Exposición didáctica sobre los instrumentos tradicionales de la Navidad e instalación multisensorial destinada a que el público infantil pueda explorar y experimentar a través de los sonidos.* Horario de 18:00 a 20:30 horas

Lugar: Claustro de la Iglesia de San Francisco.

Entrada con invitación. Recogida de invitaciones en Oficina de Turismo y Centro Cultural Leocrác.



LUNES, 23 DE DICIEMBRE

10:30 EXPOSICIÓN "SYMPHONY UN VIAJE AL CORAZÓN DE LA MÚSICA CLÁSICA". CAIXAFORUM.

Symphony es una experiencia inmersiva audiovisual que ofrece un viaje a través de las emociones y la música con el objetivo de acercar la música clásica a todos los públicos. El espectador podrá vivir y entender la música clásica sintiéndose como un músico más dentro de una orquesta.

Horario: Consultar página Exposiciones

Lugar: Paseo del Salón.

11:00 MERCADO NAVIDEÑO

Horario: de 11:00 a 14:30 y de 17:00 a 21:30

Lugar: Plaza Mayor.

18:00 SONIDOS DE LA NAVIDAD. *Exposición didáctica sobre los instrumentos tradicionales de la Navidad e instalación multisensorial destinada a que el público infantil pueda explorar y experimentar a través de los sonidos.*

Horario de 18:00 a 20:30 horas

Lugar: Claustro de la Iglesia de San Francisco.

Entrada con invitación. Recogida de invitaciones en Oficina de Turismo y Centro Cultural Leclác.

18:00 ENIGMAS DE PALENCIA. EL ENIGMA DE LA LLAVE.

(Ruta teatralizada infantil. Edad recomendada de 6 a 10 años). La llave de la ciudad ha desaparecido. Un par de detectives muy particulares tienen que resolver el misterio y atrapar al ladrón, pero para ello van a necesitar alguna colaboración. ¿Te animas a ayudarles?

Punto de encuentro: Oficina de Turismo C/ Mayor 31.

Información y reservas: Oficina de Turismo.

Precio general: 3 euros

MARTES, 24 DE DICIEMBRE

10:30 EXPOSICIÓN "SYMPHONY UN VIAJE AL CORAZÓN DE LA MÚSICA CLÁSICA". CAIXAFORUM.

Symphony es una experiencia inmersiva audiovisual que ofrece un viaje a través de las emociones y la música con el objetivo de acercar la música clásica a todos los públicos. El espectador podrá vivir y entender la

música clásica sintiéndose como un músico más dentro de una orquesta.

Horario: Consultar página Exposiciones

Lugar: Paseo del Salón

11:00 MERCADO NAVIDEÑO

Horario: de 11:00 a 14:30 y de 17:00 a 21:30

Lugar: Plaza Mayor.

MIÉRCOLES, 25 DE DICIEMBRE

11:00 MERCADO NAVIDEÑO

Horario: de 11:00 a 14:30 y de 17:00 a 21:30

Lugar: Plaza Mayor.

18:00 BALLET DE KIEV "EL CASCANUECES".

Lugar: Teatro Ortega.

JUEVES, 26 DE DICIEMBRE

10:30 EXPOSICIÓN "SYMPHONY UN VIAJE AL CORAZÓN DE LA MÚSICA CLÁSICA". CAIXAFORUM.

Symphony es una experiencia inmersiva audiovisual que ofrece un viaje a través de las emociones y la música con el objetivo de acercar la música clásica a todos los públicos. El espectador podrá vivir y entender la música clásica sintiéndose como un músico más dentro de una orquesta.

Horario: Consultar página Exposiciones

Lugar: Paseo del Salón

11:00 MERCADO NAVIDEÑO

Horario: de 11:00 a 14:30 y de 17:00 a 21:30

Lugar: Plaza Mayor.

12:00 CUENTACUENTOS INFANTILES "LA PRIMERA NAVIDAD DE LOS ANIMALES" con taller de manualidades.

Público: Niñ@s de entre 4 y 8 años. Inscripción previa Biblioteca Leclác o por tlf 670764452.

Lugar: Sala infantil del Centro Cultural Leclác.

18:00 SONIDOS DE LA NAVIDAD. *Exposición didáctica sobre los instrumentos tradicionales de la Navidad e instalación multisensorial destinada a que el público infantil pueda explorar y experimentar a través de los sonidos.*

Horario de 18:00 a 20:30 horas

Lugar: Claustro de la Iglesia de San Francisco.



LA NAVIDAD EN PALENCIA

Entrada con invitación. Recogida de invitaciones en Oficina de Turismo y Centro Cultural Leocrác.

18:00 ENIGMAS DE PALENCIA. EL ENIGMA DE LA LLAVE.

(Ruta teatralizada infantil. Edad recomendada de 6 a 10 años). La llave de la ciudad ha desaparecido. Un par de detectives muy particulares tienen que resolver el misterio y atrapar al ladrón, pero para ello van a necesitar alguna colaboración. ¿Te animas a ayudarles?

Punto de encuentro: Oficina de Turismo C/ Mayor 31.

Información y reservas: Oficina de Turismo. Precio general: 3 euros.

19:00 FESTIVAL NAVIDEÑO DE TEATRO INFANTIL. "LULLABY". Proyecto Kavauri. Todos los públicos.

Lugar: Teatro Principal.

VIERNES, 27 DE DICIEMBRE

10:30 EXPOSICIÓN "SYMPHONY UN VIAJE AL CORAZÓN DE LA MÚSICA CLÁSICA". CAIXAFORUM.

Symphony es una experiencia inmersiva audiovisual que ofrece un viaje a través de las emociones y la música con el objetivo de acercar la música clásica a todos los públicos. El espectador podrá vivir y entender la música clásica sintiéndose como un músico más dentro de una orquesta.

Horario: Consultar página Exposiciones
Lugar: Paseo del Salón.

11:00 CAMPEONATO DE SCALEXTRIC. En colaboración con la FAVPA.

Horario: de 11:00 a 14.00 y de 17.00 a 20.00.
Lugar: AA.VV. El Cristo.

11:00 MERCADO NAVIDEÑO

Horario: de 11:00 a 14:30 y de 17:00 a 21:30
Lugar: Plaza Mayor.

18:00 SONIDOS DE LA NAVIDAD. Exposición didáctica sobre los instrumentos tradicionales de la Navidad e instalación multisensorial destinada a que el público infantil pueda explorar y experimentar a través de los sonidos.
Horario de 18:00 a 20:30 horas
Lugar: Claustro de la Iglesia de San Francisco.

Entrada con invitación. Recogida de invitaciones en Oficina de Turismo y Centro Cultural Leocrác.

18:00 ENIGMAS DE PALENCIA. EL ENIGMA DE LA LLAVE.

(Ruta teatralizada infantil. Edad recomendada de 6 a 10 años). La llave de la ciudad ha desaparecido. Un par de detectives muy particulares tienen que resolver el misterio y atrapar al ladrón, pero para ello van a necesitar alguna colaboración. ¿Te animas a ayudarles?

Punto de encuentro: Oficina de Turismo C/ Mayor 31.

Información y reservas: Oficina de Turismo. Precio general: 3 euros

19:00 FESTIVAL NAVIDEÑO DE TEATRO INFANTIL. "EL HOMBRE QUE PLANTABA ÁRBOLES". Teatro Gorkada.

Público: Infantil (+6 años).
Lugar: Teatro Principal.

19:30 DANZACALLES NAVIDAD con la colaboración de la Banda Municipal de Música.

Puntos de actuación: Pío XII y Villandrando (20:15).

20:30 VOCES PARA LA NAVIDAD con la coral CAMERATA LA BELLA DESCONOCIDA

Lugar: Iglesia de San Miguel.

SÁBADO, 28 DE DICIEMBRE

10:30 EXPOSICIÓN "SYMPHONY UN VIAJE AL CORAZÓN DE LA MÚSICA CLÁSICA". CAIXAFORUM.

Symphony es una experiencia inmersiva audiovisual que ofrece un viaje a través de las emociones y la música con el objetivo de acercar la música clásica a todos los públicos. El espectador podrá vivir y entender la música clásica sintiéndose como un músico más dentro de una orquesta.

Horario: Consultar página Exposiciones
Lugar: Paseo del Salón.

11:00 MERCADO NAVIDEÑO

Horario: de 11:00 a 14:30 y de 17:00 a 21:30
Lugar: Plaza Mayor.

11:00 CAMPEONATO DE SCALEXTRIC. En colaboración con la FAVPA.

Horario: de 11:00 a 14.00 y de 17.00 a 20.00.
Lugar: AA.VV. El Cristo.



Wohlsang Vokalensemble De Linz

CONCIERTO INTERNACIONAL EXTRAORDINARIO DE NAVIDAD

DICIEMBRE

20

20:00H

S.I. CATEDRAL DE PALENCIA



LA NAVIDAD EN PALENCIA

12:00 BAUTIZO DEL NIÑO para público infantil. Salida de la cofradía a las 11.30 horas en procesión hasta la Plaza Mayor donde se realizará la "Pedrea de caramelos".

Lugar: Plaza Mayor.

13:30 CONCIERTO INFANTIL con la Banda Municipal de Música.

Lugar: Plaza Mayor.

17:45: CINE "WISH, EL PODER DE LOS DESEOS". Entrada libre hasta completar aforo. Organizado por la Cofradía del Dulce Nombre de Jesús.

Lugar: Cines Avenida.

18:00 ENIGMAS DE PALENCIA. EL ENIGMA DE LA LLAVE.

(Ruta teatralizada infantil. Edad recomendada de 6 a 10 años). La llave de la ciudad ha desaparecido. Un par de detectives muy particulares tienen que resolver el misterio y atrapar al ladrón, pero para ello van a necesitar alguna colaboración. ¿Te animas a ayudarles?

Punto de encuentro: Oficina de Turismo C/ Mayor 31.

Información y reservas: Oficina de Turismo. Precio general: 3 euros

18:00 SONIDOS DE LA NAVIDAD. *Exposición didáctica sobre los instrumentos tradicionales de la Navidad e instalación multisensorial destinada a que el público infantil pueda explorar y experimentar a través de los sonidos.*

Horario de 18:00 a 20:30 horas
Lugar: Claustro de la Iglesia de San Francisco.

Entrada con invitación. Recogida de invitaciones en Oficina de Turismo y Centro Cultural Lecrác.

19:00 FESTIVAL NAVIDEÑO DE TEATRO INFANTIL. "EL SOLDADITO DE PLOMO" (Teatro Negro). *Irú Teatro.*

Público: Infantil (+4 años).

Lugar: Teatro Principal.

19:30 BATUKADA MERCADO NAVIDEÑO.

Itinerario: de Pío XII a Plaza Mayor.

20:30: VOCES PARA LA NAVIDAD con el coro REGINA ANGELORUM.

Lugar: Iglesia San Miguel.

21:00 ENIGMAS DE PALENCIA. TESOROS DE LA CATEDRAL.

En un recorrido mágico, vas a conocer la historia de la Catedral de Palencia, contada en primera persona, y descubrir rincones llenos de magia, historias, leyendas y anécdotas. Todo ello envuelto en un ambiente nocturno único e irrepetible: capillas, retablos, pinturas y un sinfín de detalles que te harán disfrutar de una velada muy especial.

Recorre la Sala Capitular, el Claustro, el Coro y las capillas de la Catedral de Palencia.

Punto de encuentro: Puerta del Claustro de la Catedral.

Información y reservas: Oficina de Turismo. Precio general: 5 euros.

DOMINGO, 29 DE DICIEMBRE

10:30 EXPOSICIÓN "SYMPHONY UN VIAJE AL CORAZÓN DE LA MÚSICA CLÁSICA". CAIXAFORUM.

Symphony es una experiencia inmersiva audiovisual que ofrece un viaje a través de las emociones y la música con el objetivo de acercar la música clásica a todos los públicos. El espectador podrá vivir y entender la música clásica sintiéndose como un músico más dentro de una orquesta.

Horario: Consultar página Exposiciones

Lugar: Paseo del Salón

11:00 CAMPEONATO DE SCALEXTRIC. En colaboración con la FAVPA.

Horario: de 11:00 a 14.00 y de 17.00 a 20.00.

Lugar: AA.VV. Avenida de Madrid.

11:00 MERCADO NAVIDEÑO

Horario: de 11:00 a 14:30 y de 17:00 a 21:30

Lugar: Plaza Mayor.

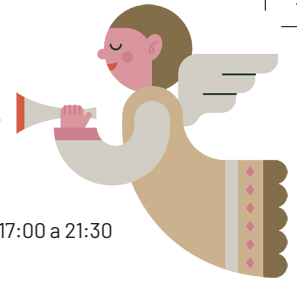
19:00 FESTIVAL NAVIDEÑO DE TEATRO INFANTIL. "ENTRECAJAS" (Clown). *Teatro Paraiso.*

Público: Infantil (+5 años).

Lugar: Teatro Principal.

20:30 VOCES PARA LA NAVIDAD con la coral BLANCA DE CASTILLA

Lugar: Iglesia de San Miguel.



LUNES, 30 DE DICIEMBRE

10:30 EXPOSICIÓN "SYMPHONY UN VIAJE AL CORAZÓN DE LA MÚSICA CLÁSICA". CAIXAFORUM.

Symphony es una experiencia inmersiva audiovisual que ofrece un viaje a través de las emociones y la música con el objetivo de acercar la música clásica a todos los públicos. El espectador podrá vivir y entender la música clásica sintiéndose como un músico más dentro de una orquesta.

Horario: Consultar página Exposiciones

Lugar: Paseo del Salón

11:00 CAMPEONATO DE SCALEXTRIC. En colaboración con la FAVPA.

Horario: de 11:00 a 14:00 y de 17:00 a 20:00.

Lugar: AA.VV. Avenida de Madrid.

11:00 MERCADO NAVIDEÑO

Horario: de 11:00 a 14:30 y de 17:00 a 21:30

Lugar: Plaza Mayor.

18:00 ENIGMAS DE PALENCIA. EL ENIGMA DE LA LLAVE (Ruta teatralizada infantil. Edad recomendada de 6 a 10 años). La llave de la ciudad ha desaparecido. Un par de detectives muy particulares tienen que resolver el misterio y atrapar al ladrón, pero para ello van a necesitar alguna colaboración. ¿Te animas a ayudarles?

Punto de encuentro: Oficina de Turismo C/ Mayor 31.

Información y reservas: Oficina de Turismo.

Precio general: 3 euros

MARTES, 31 DE DICIEMBRE

10:30 EXPOSICIÓN "SYMPHONY UN VIAJE AL CORAZÓN DE LA MÚSICA CLÁSICA". CAIXAFORUM.

Symphony es una experiencia inmersiva audiovisual que ofrece un viaje a través de las emociones y la música con el objetivo de acercar la música clásica a todos los públicos. El espectador podrá vivir y entender la música clásica sintiéndose como un músico más dentro de una orquesta.

Horario: Consultar página Exposiciones

Lugar: Paseo del Salón

11:00 MERCADO NAVIDEÑO

Horario: de 11:00 a 14:30 y de 17:00 a 21:30

Lugar: Plaza Mayor.

11:30 NOCHEVIEJA INFANTIL. Animación y Campanadas.

Lugar: Plaza Mayor.

MIÉRCOLES, 1 DE ENERO

11:00 MERCADO NAVIDEÑO

Horario: de 11:00 a 14:30 y de 17:00 a 21:30

Lugar: Plaza Mayor.

16:45 BAUTIZO DEL NIÑO (Fiesta de Interés Turístico Nacional)

Oficiado por el Excmo. Obispo de Palencia, Mikel Garciandía Goñi. A continuación, tendrá lugar la Procesión por el exterior del templo y una vez finalizada se procederá a la tradicional "Pedrea de caramelos".

Lugar: Iglesia San Miguel.

18:30 FIESTA DE AÑO NUEVO INFANTIL. Animación musical. Trae tu carta para SSMM Los Reyes Magos y dépositala en el Buzón Real.

Lugar: Plaza de la Inmaculada.

JUEVES, 2 DE ENERO

10:30 EXPOSICIÓN "SYMPHONY UN VIAJE AL CORAZÓN DE LA MÚSICA CLÁSICA". CAIXAFORUM.

Symphony es una experiencia inmersiva audiovisual que ofrece un viaje a través de las emociones y la música con el objetivo de acercar la música clásica a todos los públicos. El espectador podrá vivir y entender la música clásica sintiéndose como un músico más dentro de una orquesta.

Horario: Consultar página Exposiciones

Lugar: Paseo del Salón.

11:00 CAMPEONATO DE SCALEXTRIC. En colaboración con la FAVPA.

Horario: de 11:00 a 14:00 y de 17:00 a 20:00.

Lugar: AA.VV. San Antonio.

11:00 MERCADO NAVIDEÑO

Horario: de 11:00 a 14:30 y de 17:00 a 21:30

Lugar: Plaza Mayor



LA NAVIDAD EN PALENCIA

11:00 PISTA DE PATINAJE SOBRE HIELO SINTÉTICO.

Horario: de 11.00 a 14.00 horas y de 17.00 a 20.00 horas:

Precio entrada: 2 €

Lugar: Plaza de la Inmaculada.

12:00 CARTERO REAL Y ESPECTÁCULO DE ANIMACIÓN. El cartero recorrerá distintos barrios de la ciudad. No pierdas la oportunidad de visitarle.

Lugar: Avda. Derechos Humanos.

12:00: CUENTACUENTOS INFANTILES "LOS REYES MAGOS" con taller de manualidades.

Público: Niñ@s de entre 4 y 8 años. Inscripción previa Biblioteca Leocrác o por tlf 670764452.

Lugar: Sala infantil del Centro Cultural Leocrác.

Horario de 18:00 a 20:30 horas

12:30 Exposición VIAJANDO CON LOS INSTRUMENTOS. Entre paneles e instrumentos musicales de todas las latitudes, te contaremos la Historia de la Primera Vuelta al Mundo. Horario: de 12:30 a 14:00h y de 17:00 a 20:00 horas.

Lugar: Salón de Plenos del Ayuntamiento de Palencia.

Visitas guiadas a las 13:00 y 18:00 horas con invitación. Recogida de invitaciones en Oficina de Turismo y Centro Cultural Leocrác.

13:30 CARTERO REAL Y ESPECTÁCULO DE ANIMACIÓN. El cartero recorrerá distintos barrios de la ciudad. No pierdas la oportunidad de visitarle.

Lugar: Plaza San Juanillo

De 17:00 a 20:00: CUENTO DE NAVIDAD.

Experiencia inmersiva que adapta el clásico de Charles Dickens para un público infantil y familiar. La actividad tiene lugar en el Claustro de la Catedral de Palencia y se presenta en formato de ruta teatralizada a través de distintas salas.

Lugar: Claustro de la Catedral.

Entrada con invitación. Recogida de invitaciones en Oficina de Turismo y Centro Cultural Leocrác.

18:00 Tradicional **reparto de Roscón de Reyes**, también habrá Roscón sin gluten.

Lugar: Plaza Mayor

20:30: NAVIDAD SONORA. CONCIERTO DE SILOÉ.

Lugar: Teatro Principal.

Entradas a la venta en www.notikumi.com

20:30: OH HAPPY DAY! *Alabama Gospel Choir.*

Lugar: Teatro Ortega.

VIERNES, 3 DE ENERO

10:30 EXPOSICIÓN "SYMPHONY UN VIAJE AL CORAZÓN DE LA MÚSICA CLÁSICA". CAIXAFORUM.

Symphony es una experiencia inmersiva audiovisual que ofrece un viaje a través de las emociones y la música con el objetivo de acercar la música clásica a todos los públicos. El espectador podrá vivir y entender la música clásica sintiéndose como un músico más dentro de una orquesta.

Horario: Consultar página Exposiciones

Lugar: Paseo del Salón.

11:00 PISTA DE PATINAJE SOBRE HIELO SINTÉTICO.

Horario: de 11.00 a 14.00 horas y de 17.00 a 20.00 horas:

Precio entrada: 2 €

Lugar: Plaza de la Inmaculada.

11:00 CAMPEONATO DE SCALEXTRIC.

En colaboración con la FAVPA.

Horario: de 11:00 a 14.00 y de 17.00 a 20.00.

Lugar: AA.VV. San Antonio.

11:00 MERCADO NAVIDEÑO

Horario: de 11:00 a 14:30 y de 17:00 a 21:30

Lugar: Plaza Mayor.

12:00 CARTERO REAL Y ESPECTÁCULO DE ANIMACIÓN. El cartero recorrerá distintos barrios de la ciudad. No pierdas la oportunidad de visitarle.

Lugar: Plaza de San Pablo.

12:30 Exposición VIAJANDO CON LOS INSTRUMENTOS. Entre paneles e instrumentos musicales de todas las latitudes, te contaremos la Historia de la Primera Vuelta al Mundo.



CATEDRAL
DE PALENCIA



PALENCIA
AYUNTAMIENTO

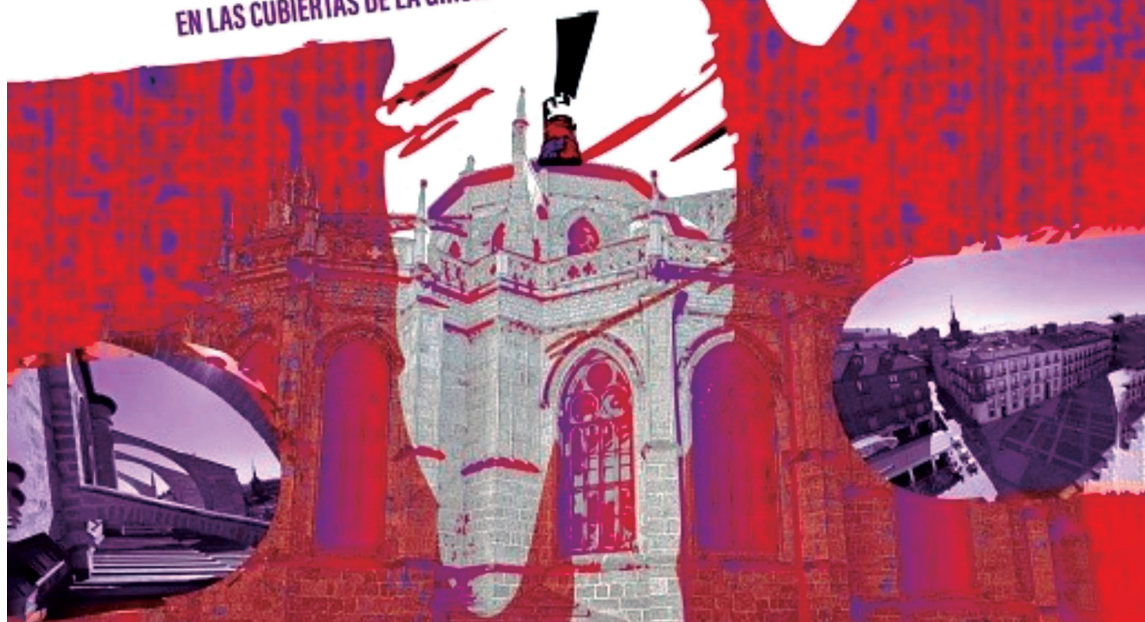


Patronato Municipal
de Deportes



Una catedral con vistas

UNA CAMPAÑA PARA AYUDAR A LA CONSTRUCCIÓN DE UNA PASARELA
EN LAS CUBIERTAS DE LA GIROLA Y LOS TRIFORIOS DE LA CATEDRAL DE PALENCIA



Nota sobre BIZUM: en su aplicación Bizum enviar como DONACIÓN

¡APOYA LA CAMPAÑA!

Cuenta Bancaria | ES88 0049 0148 1725 1045 7746
Bizum DONACIÓN | Número especial habilitado 10021

+INFO



Todos los eventos culturales y deportivos difundirán la campaña para ayudar a financiar esta iniciativa.

Con la Colaboración de  Banco Santander



LA NAVIDAD EN PALENCIA

Horario: de 12:30 a 14:00h y de 17:00 a 20:00 horas.

Lugar: **Salón de Plenos del Ayuntamiento de Palencia.**

Visitas guiadas a las 13:00 y 18:00 horas con invitación. Recogida de invitaciones en Oficina de Turismo y Centro Cultural Leocrác.

13:30 CARTERO REAL Y ESPECTÁCULO DE ANIMACIÓN. El cartero recorrerá distintos barrios de la ciudad. No pierdas la oportunidad de visitarlo.

Lugar: **Plaza de San Miguel.**

De 17:00 a 20:00: CUENTO DE NAVIDAD. *Experiencia inmersiva que adapta el clásico de Charles Dickens para un público infantil y familiar. La actividad tiene lugar en el Claustro de la Catedral de Palencia y se presenta en formato de ruta teatralizada a través de distintas salas.*

Lugar: **Claustro de la Catedral.**

Entrada con invitación. Recogida de invitaciones en Oficina de Turismo y Centro Cultural Leocrác.

19:00: PASACALLES Ardentia Mágica, con malabaristas y zancudos

Itinerario: **De la Plaza Mayor hasta Pío XII y regreso.**

SÁBADO, 4 DE ENERO

10:30 EXPOSICIÓN "SYMPHONY UN VIAJE AL CORAZÓN DE LA MÚSICA CLÁSICA". CAIXAFORUM.

Symphony es una experiencia inmersiva audiovisual que ofrece un viaje a través de las emociones y la música con el objetivo de acercar la música clásica a todos los públicos. El espectador podrá vivir y entender la música clásica sintiéndose como un músico más dentro de una orquesta.

Horario: Consultar página Exposiciones

Lugar: **Paseo del Salón.**

11:00 PISTA DE PATINAJE SOBRE HIELO SINTÉTICO.

Horario: de 11.00 a 14.00 horas y de 17.00 a 20.00 horas:

Precio entrada: 2 €

Lugar: **Plaza de la Inmaculada.**

11:00 CAMPEONATO DE SCALEXTRIC. En colaboración con la FAVPA.

Horario: de 11:00 a 14.00 y de 17.00 a 20.00.

Lugar: **AA.VV. San Juanillo.**

11:00 MERCADO NAVIDEÑO

Horario: de 11:00 a 14:30 y de 17:00 a 21:30

Lugar: **Plaza Mayor.**

12:00 CARTERO REAL Y ESPECTÁCULO DE ANIMACIÓN. El cartero recorrerá distintos barrios de la ciudad. No pierdas la oportunidad de visitarlo.

Lugar: **Plaza de la Constitución.**

12:30 Exposición VIAJANDO CON LOS INSTRUMENTOS. Entre paneles e instrumentos musicales de todas las latitudes, te contaremos la Historia de la Primera Vuelta al Mundo.

Horario: de 12:30 a 14:00h y de 17:00 a 20:00 horas.

Lugar: **Salón de Plenos del Ayuntamiento de Palencia.**

Visitas guiadas a las 13:00 y 18:00 horas con invitación. Recogida de invitaciones en Oficina de Turismo y Centro Cultural Leocrác.

13:30 CONCIERTO-VERMÚ NAVIJAZZ QUINTET. Villancicos a ritmo de Jazz.

Lugar: **Plaza Mayor.**

13:30 CARTERO REAL Y ESPECTÁCULO DE ANIMACIÓN. El cartero recorrerá distintos barrios de la ciudad. No pierdas la oportunidad de visitarlo.

Lugar: **Plaza del Carmen.**

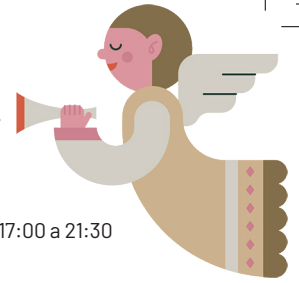
De 17:00 a 20:00 CUENTO DE NAVIDAD. *Experiencia inmersiva que adapta el clásico de Charles Dickens para un público infantil y familiar. La actividad tiene lugar en el Claustro de la Catedral de Palencia y se presenta en formato de ruta teatralizada a través de distintas salas.*

Lugar: **Claustro de la Catedral.**

Entrada con invitación. Recogida de invitaciones en Oficina de Turismo y Centro Cultural Leocrác.

19:30 BATUKADA MERCADO NAVIDEÑO.

Itinerario: de Pío XII a Plaza Mayor.



DOMINGO, 5 DE ENERO

10:30 EXPOSICIÓN "SYMPHONY UN VIAJE AL CORAZÓN DE LA MÚSICA CLÁSICA". CAIXAFORUM.

Symphony es una experiencia inmersiva audiovisual que ofrece un viaje a través de las emociones y la música con el objetivo de acercar la música clásica a todos los públicos. El espectador podrá vivir y entender la música clásica sintiéndose como un músico más dentro de una orquesta.
Horario: Consultar página Exposiciones
Lugar: Paseo del Salón.

11:00 CAMPEONATO DE SCALEXTRIC. En colaboración con la FAVPA.

Horario: de 11:00 a 14.00 y de 17.00 a 20.00.
Lugar: AA.VV. San Juanillo.

11:00 PISTA DE PATINAJE SOBRE HIELO SINTÉTICO.

Horario: de 11.00 a 14.00 horas y de 17.00 a 20.00 horas:
Precio entrada: 2 €
Lugar: Plaza de la Inmaculada.

11:00 MERCADO NAVIDEÑO

Horario: de 11:00 a 14:30 y de 17:00 a 21:30
Lugar: Plaza Mayor.

18.30 Gran CABALGATA DE REYES.

Itinerario: De Isaac Peral a Plaza Mayor.

LUNES, 6 DE ENERO

10:30 EXPOSICIÓN "SYMPHONY UN VIAJE AL CORAZÓN DE LA MÚSICA CLÁSICA". CAIXAFORUM.

Symphony es una experiencia inmersiva audiovisual que ofrece un viaje a través de las emociones y la música con el objetivo de acercar la música clásica a todos los públicos. El espectador podrá vivir y entender la música clásica sintiéndose como un músico más dentro de una orquesta.
Horario: Consultar página Exposiciones
Lugar: Paseo del Salón.

11:00 PISTA DE PATINAJE SOBRE HIELO SINTÉTICO.

Horario: de 11.00 a 14.00 horas y de 17.00 a 20.00 horas:
Precio entrada: 2 €
Lugar: Plaza de la Inmaculada.

11:00 MERCADO NAVIDEÑO

Horario: de 11:00 a 14:30 y de 17:00 a 21:30

MARTES, 7 DE ENERO

10:30 EXPOSICIÓN "SYMPHONY UN VIAJE AL CORAZÓN DE LA MÚSICA CLÁSICA". CAIXAFORUM.

Symphony es una experiencia inmersiva audiovisual que ofrece un viaje a través de las emociones y la música con el objetivo de acercar la música clásica a todos los públicos. El espectador podrá vivir y entender la música clásica sintiéndose como un músico más dentro de una orquesta.
Horario: Consultar página Exposiciones
Lugar: Paseo del Salón

11:00 PISTA DE PATINAJE SOBRE HIELO SINTÉTICO.

Horario: de 11.00 a 14.00 horas y de 17.00 a 20.00 horas:
Precio entrada: 2 €
Lugar: Plaza de la Inmaculada.

12:30 Gran Final Campeonato de SCALEXTRIC

Horario:
de 12:30 a 13:30 Final Infantil
de 18:30 a 19:30 Final adultos
Lugar: Centro Cultural Leocrác

19:30 CONCIERTO Circumterra del grupo Amalgama.

Lugar: Salón de Plenos del Ayuntamiento
Entrada con invitación. Recogida de invitaciones en Oficina de Turismo y Centro Cultural Leocrác.

20:30 GRAN CONCIERTO DE AÑO NUEVO - STRAUSS FESTIVAL ORCHESTRA.

Lugar: Teatro Ortega.

VIERNES, 10 DE ENERO

20:30 CONCIERTO DE CAFÉ QUIJANO "Miami 1990".

Lugar: Teatro Ortega.





LA NAVIDAD EN PALENCIA

Exposiciones



EXPOSICIÓN “SYMPHONY UN VIAJE AL CORAZÓN DE LA MÚSICA CLÁSICA”. CAIXAFORUM.

Symphony es una experiencia inmersiva audiovisual que ofrece un viaje a través de las emociones y la música con el objetivo de acercar la música clásica a todos los públicos. El espectador podrá vivir y entender la música clásica sintiéndose como un músico más dentro de una orquesta.

Lugar: Paseo del Salón.

HORARIO PÚBLICO GENERAL

En pases de 30 minutos:

De lunes a viernes, de 12 a 14 h y de 15.30 a 21 h

Sábados, domingos y festivos, de 10.30 a 15 h y de 16.30 a 21 h

Horario especial Navidad

(del 23 de diciembre al 7 de enero):

De lunes a domingo, de 10.30 a 15 h y de 16.30 a 21 h

Los días 24 y 31 de diciembre, de 10.30h a 15 h

Los días 25 de diciembre y 1 de enero permanecerá cerrado.

VISITAS PARA GRUPOS ESCOLARES Y OTROS COLECTIVOS

De lunes a viernes, de 9.30 a 12 h y de 15 a 15.30 h, con cita previa llamando al 900 801 137

Horario especial Navidad

(del 23 de diciembre al 7 de enero):

De lunes a viernes de 9.30 a 10.30 h, con cita previa llamando al 900 801 137

EXPOSICIÓN DE NOVELA GRÁFICA BANG!2024

Planchas de Cómic de Félix Ruiz.

Del 1 al 31 de diciembre.

Lugar: Centro Cultural Leclrac.

EXPOSICIÓN “LAS COSTAS DESDE EL ESPACIO”

Una mirada científica a través de las imágenes de los satélites Sentinel-2.

Del 12 de noviembre al 13 de diciembre.

Lugar: Centro Cultural Leclrac.

EXPOSICIÓN: VESTIDOS DEL NIÑO JESÚS

Abierto durante las fiestas (cierra 24, 25 y 31 de diciembre y 1 de enero)

Lugar: C/ Mayor Antigua 70.

Organiza: Cofradía del Dulce Nombre de Jesús.

EXPOSICIÓN SONIDOS DE LA NAVIDAD.

Exposición didáctica sobre los instrumentos tradicionales de la Navidad e instalación multisensorial destinada a que el público infantil pueda explorar y experimentar a través de los sonidos.

Fechas del 21 al 23 y del 26 al 29 de diciembre

Horario de 18:00 a 20:30 horas

Lugar: Claustro de la Iglesia de San Francisco.

Entrada con invitación. Recogida de invitaciones en Oficina de Turismo y Centro Cultural Leclrac.

EXPOSICIÓN VIAJANDO CON LOS INSTRUMENTOS.

Entre paneles e instrumentos musicales de todas las latitudes, te contaremos la Historia de la Primera Vuelta al Mundo.

Fechas: del 2 al 4 de enero

Lugar: Salón de Plenos del Ayuntamiento de Palencia.

Horario: Visitas guiadas a las 13:00 y 18:00 horas con invitación. Recogida de invitaciones en Oficina de Turismo y Centro Cultural Leocrác.

EXPOSICIÓN “ARTE PALENCIA”

Incluye la “PIEZA DE PUZZLE SOLIDARIA”. Piezas decoradas por 30 artistas de la tierra que donan el importe de la venta en la sala de exposiciones a la ASOCIACIÓN PALENTINA DE PARKINSON.

Del 3 al 30 de diciembre.

Actividades:

4 de diciembre: Visita guiada

6 de diciembre: Photocall con la Asociación Contraluz.

7 de diciembre: “Tango en casa de mis viejos” con Isi Lara y Charo Andrés

11 de diciembre: Visita guiada.

13 de diciembre: Demostración de arte en vidrio, con Ana Llavador.

14 de diciembre: Taller de acuarela con Patricia Paz y Mónica Prieto

18 de diciembre: Especial escultura

20 de diciembre: Performance “Pictórica musical” con Concha Santiago

21 de diciembre: Concierto de violín con Pedro Encina Rendos.

27 de diciembre: Martitakano Hip hop, jazz y blues con Marta Cano.

28 de diciembre: “Trashumante” Ravel, guitarra y acordeón con Carlos Herrero.

30 de diciembre: Sorteo de obras de Thieldón.

Horario: Tardes: De 19.00 a 21.00 horas.
Sábados, domingos y festivos: De 12.00 a 14.00 y de 19.00 a 21.00 horas.
Día 24 sólo por la mañana / Día 25 solo por la tarde.

Lugar: Salón de exposiciones Unicaja C/ Mayor,9

Organiza: Asociación Thieldón.

EXPOSICIÓN “ENCARNATUS”

Exposición de “Niños Jesús” de Palencia y provincia.

Fechas: del 5 de diciembre al 8 de enero; cerrado los días 24,25 y 31 de diciembre y 1 y 6 de enero

Horario: martes a sábado: de 10:00 a 14:00 y de 16:00 a 19:00

Domingos y festivos: de 10:00 a 14:00

Conferencia: “Encarnatus”

Día 27 de diciembre a las 19:00

Entrada libre hasta completar aforo

Lugar: Museo de Palencia

DECORACIÓN NAVIDEÑA DE COMERCIOS

Los establecimientos participantes mostrarán un distintivo en su escaparate y una moqueta en su entrada y obsequiarán con un estuche de bombones a sus clientes.

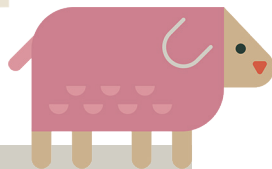
Consultar la relación de establecimientos participantes en la web municipal y sus redes sociales.

Del 5 de diciembre al 6 de enero.



LA NAVIDAD EN PALENCIA

Concursos



CONCURSO ESCAPARATES

Fechas de exposición: del 4 de diciembre de al 5 de enero

CONCURSO DE ESCAPARATES NAVIDEÑOS entre los establecimientos comerciales de la ciudad.

Con las fotos aportadas por los establecimientos se confeccionará una ruta de escaparates navideños que estará a disposición de todos los palentinos en la web municipal y sus redes sociales.

Premios: un primer premio de 800 €, un segundo de 300 €, un tercero de 200 € que otorgará un jurado, un cuarto premio especial que otorgará el público por importe de 200 €, a través de urnas y vía web, y un quinto a la dedicación y esfuerzo empleados de 200€ y un diploma dotado con 150 €

CONCURSO DE BELENES

"XLV Concurso de Belenes Antonio Lafuente"

Podrán participar todos los belenes de Palencia en las siguientes categorías:

- Belenes familiares
- Cofradías.
- Entidades sin ánimo de lucro
- Centros escolares

Con un premio de 250 € para el mejor de cada una de ellas.

Más información: cultura.aytopalencia.es



Conciertos

CONCIERTO DE NENA DACONTE

VIERNES, 13 DE DICIEMBRE

Concierto en colaboración con COPE
PALENCIA

Entrada con invitación.

Lugar: Teatro Principal

Hora: 20:30

27 de diciembre: Camerata La Bella
Desconocida.

28 de diciembre: Regina Angelorum

29 de diciembre: Coral Blanca de
Castilla.

Hora: 20:30

CONCIERTO INTERNACIONAL EXTRAORDINARIO DE NAVIDAD.

Con la **WOHLSANG VOKALENSEMBLE
DE LINZ (Austria)**

VIERNES, 20 DE DICIEMBRE

Bajo la dirección de Georg Leopold, que
interpretará piezas de Frank Martin,
Anton Bruckner y aires tradicionales
navideños de la Alta Austria.

*colaboración con el Foro Cultural De
Austria, el Gobierno Regional de Alta
Austria y el Ayuntamiento de Linz.*

Entrada con invitación. Recogida de
invitaciones en Oficina de Turismo y
Centro Cultural Leocrác.

Hora: 20:00,

Lugar: S.I. Catedral de Palencia.

CONCIERTO NAVIDAD SONORA SILOÉ

JUEVES, 2 DE ENERO

Lugar: Teatro Principal.

Hora: 20:30

Entradas a la venta en
www.notikumi.com

NAVIJAZZ QUINTET

SÁBADO 4 DE ENERO

Disfruta de un vermouth navideño a ritmo
de jazz.

Hora: 13:00

Lugar: Plaza Mayor.

CONCIERTO CIRCUMTERRA

MARTES 7 DE ENERO

Un fascinante viaje musical a través
de la circunnavegación como hilo
conductor, de la mano del grupo
Amalgama Folk.

Lugar: Salón de Plenos del Ayuntamiento.

Hora: 19:30

Entrada con invitación. Recogida de
invitaciones en Oficina de Turismo y
Centro Cultural Leocrác.

CONCIERTO DE CAFÉ QUIJANO

"Miami 1990"

VIERNES 10 DE ENERO

Mágico y energético directo de los
hermanos Quijano.

Lugar: Teatro Ortega

Hora: 20:30

CONCIERTO TUBACHRISTMAS

SÁBADO, 21 DE DICIEMBRE

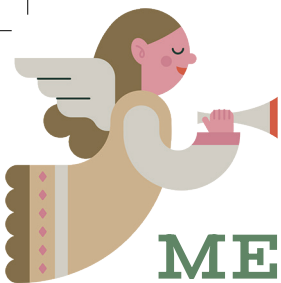
Encuentro nacional festivo que
pretende homenajear a todos aquellos
que tocan, enseñan y componen
música para los instrumentos de
la familia de la tuba, entre los que
se incluyen la tuba, el helicón, el
sousafón, el barítono y el bombardino.

Hora: 19:00

Lugar: Plaza Mayor.

CICLO DE CONCIERTOS VOCES PARA LA NAVIDAD

Oportunidad de disfrutar de la música
navideña más tradicional de la mano
de nuestras corales, en un marco
incomparable como es la Iglesia de
San Miguel



MERCADO NAVIDEÑO

FECHAS

5 de diciembre al 6 de enero

HORARIO:

Del 5 al 8 de diciembre
de 11:00 a 14:30 y de 17:00 a 21:30

Del 9 al 19 de diciembre
de 12:00 a 14:00 y de 17:30 a 21:00

Del 20 de diciembre al 6 de enero
de 11:00 a 14:30 y de 17:00 a 21:30.

ACTIVIDADES DEL MERCADO:

BATUKADA MERCADO NAVIDEÑO

FECHAS: 14, 20 y 28 de diciembre y 4 de enero

HORARIO: 19:30

ITINERARIO: de Pío XII a Plaza Mayor.

CUENTACUENTOS

FECHAS: 15 Y 21 DE DICIEMBRE

HORARIO: 18:00

LUGAR: Plaza Mayor.

PHOTOCALL

Instalación de un Photocall permanente durante todo el Mercado Navideño.

PUZZLE GIGANTE:

Instalación de una mesa con un puzzle gigante para todos los públicos, durante todo el mercado en horario de apertura al público.

ÁRBOL DE LOS DESEOS

Instalación de un "Árbol de los Deseos" donde puedes colgar tus notas de buenos deseos, durante toda la Navidad.

SORTEO

Con tus compras podrás participar en el sorteo de los siguientes premios:

- Cena para dos, en el Restaurante "La Traserilla"
- Masaje
- Cesta de productos de los artesanos integrantes del Mercado Navideño.



Programa deportivo



AJEDREZ

TORNEO DE NAVIDAD PARA AFICIONADOS

Fechas.- 3 Y 4 de enero de 2025

Lugar.- Frontón Santa Marina.

Categorías: Benjamín, Alevín, Infantil, Cadete, Juvenil y Seniors aficionados.

Hora de comienzo: Comienzo competición 16.15 horas

Inscripciones: El mismo día de la prueba a las 16.00 horas (inicio de la competición 16.15 horas).

TORNEO DE NAVIDAD PARA FEDERADOS

Fecha: 28 de Diciembre de 2024

Lugar: CEAS Fdez. Nieto.

Categorías: Absoluto, Juvenil y Veteranos

Hora de comienzo 16.15 h.

Más Información e Inscripciones: Club Palentino de Ajedrez

ATLETISMO

44 SAN SILVESTRE PROMUEVE PALENCIA

EDICIÓN SOLIDARIA, INCLUSIVA Y ADAPTADA, A FAVOR DE LAS ASOCIACIONES DEL ÁMBITO SOCIO-SANITARIO DE PALENCIA

Fecha.- 31 de diciembre de 2024

Lugar.-

Pruebas Infantiles: Circuito San Antonio detrás del Pabellón Municipal

Carrera Popular: Circuito URBANO con salida en calle San Antonio (junto piscina climatizada) y llegada detrás del Pabellón Municipal.

Entrega de PREMIOS: Aparcamiento Pabellón Municipal

Hora comienzo:

Pruebas Infantiles: Desde las 12 horas

Carrera Popular: 18 horas.

Categorías: Todas las edades desde Minibenjamines

Premios: Según categorías. Entrega al finalizar cada prueba

Más Información e Inscripciones

www.sansilvestrepalentina.com

VI TROFEO REYES PMD – ATLETISMO PISTA CUBIERTA

Fecha: 4 de Enero de 2025

Lugar: Módulo Atletismo Campo de la Juventud

Horario: De 10.00 a 14.00 horas

Más Información e Inscripciones: Club Atletismo Puentecillas (649 62 84 58)

BALONCESTO

JORNADA LÚDICA BALONCESTO BASE

Fecha.- 7 de enero de 2025

Lugar: Pabellón Campos Góticos-Campo de la Juventud

Horario: 10.00 h. y 16.00 h.

Categorías: Benjamín, Alevín e Infantil

Más Información: Club Baloncesto Palencia





LA NAVIDAD EN PALENCIA

JORNADA PUERTAS ABIERTAS DEPORTE ADAPTADO – DEPORTE INCLUSIVO

Fecha. - 21 de diciembre de 2024

Lugar: Frontón Santa Marina

Horario: Desde las 11.00

Más Información: 619919120 (Entidad de Promoción y Recreación Deportiva De-X-Pal)

ESGRIMA

TORNEO PROMOCIÓN

Fechas. - 20 de diciembre de 2.024

Lugar: Gimnasio Pabellón Municipal de Deportes

Horario: 17.00 horas

Más Información: Club Esgrima Palencia

FÚTBOL

VI TORNEO DE REYES FUTBOL FEMENINO

Fecha: 4 de Enero de 2025

Lugar. - Campos Municipales de Fútbol "Sergio Asenjo" (Campos Góticos)

Horario: Desde las 10.00

Más información: C. D. Palencia Fútbol Femenino

GOLF

TORNEO "SANTOS INOCENTES" NAVIDAD 2024

Fecha. - 28 de diciembre de 2.024

Lugar: Campo Municipal Isla Dos Aguas

Horario: 10.00 horas.

Más Información e Inscripciones Campo Municipal Isla Dos Aguas

NATACIÓN TRAVESIA

100 X 100 SOLIDARIO A FAVOR DE ASPACE

Fecha. - 22 de Diciembre de 2024

Lugar. - Piscina Campos Góticos

Horario: De 10 a 14 horas.

Mas Información: Club Natación Palencia

14º CHAPUZÓN NAVIDEÑO

SOLIDARIO A FAVOR DE CRUZ ROJA PALENCIA (PROGRAMA DE SOCORROS Y EMERGENCIAS)

Fecha: Día 25 de Diciembre de 2.024

Lugar. - Dársena del Canal

Horarios: 13 horas.

Mas Información: Club Oca S.O.S. y Club Skull Buceo

PELOTA

CAMPEONATO NAVIDAD ESCUELA DE FRONTENIS

Fechas. - 4 de enero de 2025

Lugar: Frontón Santa Marina

Horario: Desde las 10.00

Más Información e Inscripciones: Club Frontenis Palencia

PETANCA

TORNEO POPULAR DE PETANCA NAVIDAD

Fechas. - 21 de diciembre de 2024

Lugar: Huertas del Obispo

Horario: De 9.30 a 14.00 horas

Más Información e Inscripciones: Club Deportivo el Sotillo



TENIS

TORNEO NAVIDAD

Fecha: Del 26 de Diciembre de 2024 al 5 de enero de 2025

Horario: Mañanas y tardes (según categorías)

Lugar.- Pistas de Tenis Isla Dos Aguas

Categorías: Benjamín, Alevín, Infantil, Cadete, Absoluto y Veteranos 35, 45, 55).

Más Información e inscripciones: C. D. Canal Deportivo

VOLEIBOL

TORNEO VOLEIBOL JUVENIL FEMENINO

"MEMORIAL ENEMÉRITO ANTOLIN"

Fecha: 4 de enero de 2025

Horario: Desde las 10.00 y las 17.00 horas

Lugar.- Pabellón Campos Góticos

Más Información: Club Voleibol Palencia



OTRAS ACTIVIDADES

CONCEJALÍA IMPULSO ECONÓMICO Agencia de Desarrollo Local

TREN INFANTIL NAVIDEÑO

Recorre la ciudad a bordo del Tren Navideño, partiendo de la Plaza Mayor, de forma gratuita presentando el ticket de compra, del día, de alguno de los establecimientos adheridos, o adquiriendo tu billete, por 2 €, en la taquilla de acceso al tren.

Horario y fechas:

Del 5 de diciembre al 14 de diciembre, de 17:30 a 20:30

Del día 16 de diciembre al 6 de enero (ambos inclusive y excepto los días 25 de diciembre y 1 de enero) de 12:00 a 14:00 y de 17:30 a 20:30 excepto el 25 de diciembre y 1 de enero

JORNADAS DEL PUCHERITO"

Ruta de establecimientos hosteleros que ofrecen "platos de cuchara"

Del 5 al 8 de diciembre

Relación de establecimientos participantes, en la web municipal y las redes sociales de la Agencia de Desarrollo.

HASTA

15

AÑOS DE GARANTÍA*
TOYOTA RELAX



LAS APARIENCIAS NO ENGAÑAN

NUEVA GAMA **TOYOTA C-HR**
HYBRID Y PLUG-IN HYBRID

DESDE

180 €
AL MES*

48 cuotas.

Entrada: 8.994,35 €.

Última cuota: 18.702,48 €.

INCLUYE 4 AÑOS DE GARANTÍA Y MANTENIMIENTO



TOYOTA PALENCIA

www.toyota.es/concesionarios/hybridcar

Calle Andalucía, 16 - Palencia

Tel: 979 727 482

Gama Toyota C-HR Hybrid: Emisiones CO₂ (g/km): 105 - 116. Consumo medio (l/100 km): 4,7 - 5,1.

Gama Toyota C-HR Plug-in Hybrid: Emisiones CO₂ (g/km): 19 - 20. Consumo medio (l/100 km): 0,8 - 0,9.

*Precio correspondiente a Toyota C-HR Hybrid 140H Advance. Precio por financiar: 28.500€. Toyota Easy Plus: 800€. PVP al contado: 31.620€. Entrada: 8.994,35€. TIN: 7,95%. IAE: 2,21% (Toyota Easy Plus opcional no forma parte del coste de la financiación a efectos del cálculo de la TAE). 49 meses: 48 cuotas de 180€/mes y última cuota: 18.702,48€. Comisión de apertura financiada (2,99%): 607,14€. Importe total del crédito: 20.912,79€ (incluye Toyota Easy Plus). Importe total adeudado: 27.342,48€. Precio total a plazos: 36.336,83€. Coste total del crédito: 7.036,83€.

Importe de los intereses: 6.429,69€. Sistema de amortización francés. Oferta financiera con el producto Toyota Easy de Toyota Kreditbank GmbH sucursal en España. Capital mínimo a financiar 17.000€. IVA, transporte, impuesto de matriculación, promoción, aportación del concesionario incluidos. Otros gastos de matriculación, pintura metalizada y equipamiento opcional no incluidos. Paquete Toyota Easy Plus con 4 años de Garantía y mantenimiento (un mantenimiento cada 15.000km o un año, lo que antes suceda).

Incluye Toyota Relax realizando el mantenimiento oficial en tiempo y forma estipulado por Toyota, una vez finalizado el periodo de garantía de fábrica. En cada revisión en la red de talleres oficiales Toyota se activa un año o 15.000 km de garantía (lo que antes suceda), pudiendo renovarse en cada periodo de mantenimiento según el calendario marcado en el libro de Servicio y Garantía. Modelo visualizado puede no corresponder con el modelo ofertado. Oferta válida hasta 02/01/2025 en Península y Baleares. Promoción no acumulable a otras ofertas o descuentos. Quedan excluidos de esta promoción los vehículos para flotas. Oferta ofrecida por Toyota España S.L.U. (Avda. Bruselas, 22. 28108 - Madrid) y su red de concesionarios. Para más información consulte condiciones en tu concesionario habitual o en toyota.es. Los niveles de consumo de combustible así como de emisiones de CO₂ se miden en un entorno controlado, de acuerdo con los requisitos de la normativa Europea. Para más información o si está interesado en los valores de un vehículo con distinto acabado, por favor contacte con Toyota España, S.L.U. o su concesionario Toyota. El tipo de conducción junto con otros factores (condiciones de carretera y meteorológicas, tráfico, conducción del vehículo, equipo instalado después de la matriculación, carga, número de pasajeros, etc.) juega un papel en el consumo de combustible y emisiones de CO₂.

Una vista
al buen vino



BODEGA

Remigio Salas

Horario de visitas Bodega

Lunes a Viernes de 10-14h. y 17-20h.

Sábados y Domingos de 11-14h.

telf. 696 07 97 92

cigales
d.o.



RUTA DEL VINO
CIGALES

Viggo a tierra del vino



Arribe de Oro
2024

Blanco



Arribe de Oro
2024

Rosado



Cámara
Palencia

Premio Especial de Reconocimiento y
Diploma en la categoría de "Turismo" de
los Premios Cámara 2023



MEJOR TINTO CRIANZA
"LAS LUCERAS 2014"
PREMIOS CALIDAD CIGALES 2024

Cubiertas y montajes Norte



Les desea Felices Fiestas

**PIDE TU PRESUPUESTO
SIN COMPROMISO.**

606 741 852 • 646 487 829

oficinatecnicacumonor@outlook.es
cumonort2018@outlook.es
www.cumonor.es



SONRISALUD

CLÍNICA DENTAL AVANZADA

Te ayudamos

a cuidar

tu sonrisa

BONO
200€ DE DESCUENTO

PARA
TU TRATAMIENTO
DENTAL*

SONRISALUD
CLÍNICA DENTAL AVANZADA

*Aplicable a presupuestos mayores de 2.500€. Bono válido presentando una foto del mismo en clínica

Estamos en Palencia

C/Patio de Castaño, 2

TEL. 979 290 146



BRINDAMOS POR UN FUTURO SOSTENIBLE

¡FELICES FIESTAS!



PROSOL
PRODUCTOS SOLUBLES S.A.



MORALES CERVERA
Implantología Dental Inmediata

**Recupera tu
sonrisa en 24h**

1ª CONSULTA GRATUITA

Calle la Puebla 14, Bajo
34002, Palencia

686 405 729 - 979 816 133





Autorizado por la Junta de Castilla y León
R.S. 34-C3-0039
www.residenciamenendezpelayo.es

RESIDENCIA PARA MAYORES

Menéndez Pelayo



VÁLIDOS Y ASISTIDOS

Felices Fiestas



C/ Isaac Peral, 15. PALENCIA
Teléfono: 979 10 16 54

Ascensores ZENER

Grupo Armoniza

Especialistas en
reformas y accesibilidad

¿Quieres
dejar de
subir
escaleras?

Llámanos
y disfruta
de una vida
sin límites

"Desde 1976 ofreciendo soluciones de altura"

#feliznavidad www.ascensores.com
C/ Los Álamos, 6; 34003 Palencia

979 752 021



EXCAVACIONES | DERRIBOS | CANALIZACIONES | OBRA CIVIL | TIERRA VEGETAL | CAMIÓN PLUMA



CASTRO

Óscar: 685 19 75 64

Juan: 608 78 65 73

excavaciones-castro@hotmail.com

**BECERRIL DE CAMPOS
PALENCIA**



Felices Fiestas



www.ilumi
ilumina[®]
siglo XXI

LIQUIDACION TODO* 50%
LIQUIDACION POR CIERRE
LIQUIDACION POR CIERRE
LIQUIDACION TODO* 50%

**LIQUIDACION
POR CIERRE 50%**

**ESPECIALISTAS EN
ILUMINACIÓN,
DECORACIÓN
Y MUEBLE AUXILIAR**

POL. IND. Villalobón.
C/Andalucía Parc.195-196 34004 Palencia
Tfno: 979 165 997

Áridos y Excavaciones
EL CRISTO, S.L.
Hormigones y RCD'S



Planta de Hormigón: Tfno.: 650 051 449

Oficina 979 752 025 • Fax 979 752 894

Miguel de Benavides, 10 - 1ª F 34003 - PALENCIA

www.elcristo.net



Paseo de los Frailes nº 3, 2B
 Tlf.: 620701100 - 979720424
i.mendizabal@hotmail.es



Damos forma a tu proyecto
Reformas hechas por profesio-
nales, con toda garantía



UN EQUIPO MUY PROFESIONAL.

Sea cual sea el trabajo que necesite acometer, confíe en profesionales.

Desde simples trabajos de reparación de viviendas, albañilería, fontanería, electricidad, etc., hasta reformas integrales de viviendas o construcción de vivienda nueva.

Construcciones y Reformas Luis Mendizabal se ocupa de todo, para su mayor comodidad.

Así de sencillo!!

Residencia San Bernabé

*Al servicio de nuestros mayores
desde 1978*

La Residencia San Bernabé les desea

Feliz Navidad

En el Centro de Palencia con habitaciones dobles
e individuales y amplias zonas ajardinadas

C/ Manflorido 5 · 34005 Palencia | ☎ 979 749 500 | resisanbernabe@yahoo.es

Diego Prádanos
abogados

Soluciones legales para el mundo actual

16º Aniversario
(2008-2024)

*Os deseamos
¡Feliz Navidad!*

C/ MAYOR 18 PISO 2,
OFICINA 1 Y 2
PALENCIA TEL. **979 74 02 07**



pradanos@icapalencia.com
www.abogadospalencia.net

RESIDENCIAS DE
MAYORES
CENTROS DE DÍA
AUTILLA



979 769 137 - 662 321 663
Centro de Mayores Autilla
Villal del Pino

Residencia
Cristo de San Felices
LOS CUIDADOS PROFESIONALES
A SU ALCANCE



*Feliz
Navidad*

LLAME E INFORMESE
TLFOS: 979 833 321-662 321 663

Crta. Palencia, 1, Becerril de Campos
www.cristodesanfelices.es
info@cristodesanfelices.es

Residencia de Mayores
y Centro de día
SAN JOAQUÍN Y SANTA ANA



Nueva dirección:

Teléfonos:
979 827 087
672 575 260
695 504 200

Carretera Baltanas, 1
34131-VILLOLDO (Palencia)



**Especialistas en
Seguros e Inversiones**

Certificados como asesores
financieros por IEAF



Les desea Felices Fiestas



Avd. Valladolid 15 Bajo, 34002 Palencia | Tel. 979 72 36 16

MATERIALES DE CONSTRUCCION
Construimos Palencia contigo

¡Síguenos en Facebook y Twitter!



maconferjosa@ferjosa.es

979 75 08 68 | 979 72 24 65
www.ferjosapalencia.es



CAUTO, S.L.

CALEFACCIÓN AUTOMÁTICA, S.L.

palencia@cautosl.com · www.cautosl.com

- **QUEMADORES:**
Gasóleo, Gas y Fuel-Oil
- **CALDERAS:**
Gasóleo y Gas



**TRANSFORMACIÓN
 A GAS NATURAL
 DE SALAS DE CALDERAS**

- **MANTENIMIENTO**
de Comunidades, Colegios, Industrias, Hoteles...
- **SALAS DE CALDERAS**
(Quemadores, bombas, calderas)
- **GRUPOS DE PRESIÓN DE AGUA**

PALENCIA

c/ Santiago, 5 bajo
 Tel. 979 725 713

VALLADOLID

Oficinas: c/ San Luis, 21 bis
 Tel. 983 295 566 - 983 390 265

S.A.T.: c/ Acero 5 Nave 1
 Tel. 983 207 620 - 983 296 586

AVILA

c/ Segovia, 9 bajo
 Tel. 920 048 807



¿NECESITAS AYUDA PARA LOS TUYOS?

LIMPIEZAS
DOMÉSTICAS

AYUDA A
DOMICILIO

ATENCIÓN
A ENFERMOS

ATENCIÓN Y
CUIDADOS DE
BEBÉS Y NIÑOS

Teléfono 979 743 650 | 24 horas 610 215 879

C/ La Mujer Palentina, 4 Bajo (junto a Plaza San Lázaro) - 34001 PALENCIA | plenitud@plenitudsocial.es | www.plenitudsocial.es



MEJOR
ALOJAMIENTO
ENOTURÍSTICO 2016



CONCEJO
 Hospedería

www.concejohospederia.com

¡FELICES FIESTAS!
Abierto en Navidad y Año Nuevo

Posada Real Concejo Hospedería • Plaza del Hortal s/n 47200 VALORIA LA BUENA (Valladolid) • Tl: 983.502263



ESTAS FIESTAS,
disfruta el
**Auténtico sabor
a familia**



**VALLE DE
SAN JUAN**
INDUSTRIAS LÁCTEAS



Editorial MIC
987 27 27 27
www.editorialmic.com



Rooibos
El secreto de África



WWW.TGOMPANYSHOP.COM



JULIETMA

OBRAS Y CONTRATAS S.L.

Pasaje Valdegudin nº 10 Bajo | 34190 Villamuriel de Cerrato (Palencia)
 Fax y Tlfn.fijo: 979 77 62 70 / 661 870 555 | jcruizorteg@gmail.com

RESIDENCIA DOMINGO GÓMEZ LESMES



Residencia de Personas Mayores
 Estancias Temporales y Permanentes
 Ayudas compatibles con la JCYL

Calle Dom Hueso, 4
 34191 Ampudia, Palencia
 979 768 170

@bellalunadanza

Escuela de Danza Bella Luna



ESCUELA DE DANZA



Matricúlate



*Sueñas, sientelos,
 Bailas*

C/ Mayor Principal 73, Palencia • www.escueladedanzabellaluna.com • 640 569 509 • 979 751 071 • bellalunadanza@gmail.com



LA CRUZ AZUL

LA RESIDENCIA EN CASA

30 años de experiencia ofreciendo
 servicios en toda España de ayuda
 domiciliaria para personas mayores

- + Cuidamos a personas mayores y/o con discapacidad en su domicilio, encargándonos de todas las tareas domésticas y sociales
- + Incluido servicio de psicología y fisioterapia a domicilio
- + Somos especialistas en rehabilitación a domicilio en patologías de daño cerebral: Alzheimer, Demencias, Ictus, Parkinson, etc.
- + Tenemos un equipo de psicólogos especialistas en Recursos Humanos y atención social y familiar



Infórmese en nuestro teléfono 902 456 456 - 983 120 165 www.lacruzazul.com

DESCUBRE

La Casa del Dragón

DE GAUDÍ



ATENCIONES
EUROPEA POR
RUTA EUROPEA
DE LA SEDA

En 1892, un joven Antonio Gaudí viajó a León para construir su primera casa de vecinos. En menos de un año levantó un edificio único con el que soñarían ciudades de todo el mundo. Una fortaleza que esconde secretos, símbolos y leyendas asombrosas.

Vive la Experiencia Gaudí en León con el Museo Casa Botines.

Bienvenido a la Casa del Dragón.

Reserva tus entradas
casabotines.es



Plaza de San Marcelo 5 - 24002 León (Spain) • ☎ (+34) 987 353 247

MUSEO
**CASA
BOTINES**
• G A U D Í •





Frezyks

CHUCHES LIOFILIZADAS

La experiencia gastronómica que está triunfando en EEUU ya ha llegado a España!!

- ✓ Sabor Potenciado
- ✓ Tamaño XL
- ✓ Textura 100% Diferente

Encuétranos en nuestra web www.frezyks.com
Disfruta de nuestro contenido en redes sociales [@frezyks](https://www.instagram.com/frezyks)



gullón

**Desde
Aguilar de Campoo**



**Les deseamos unas
Felices Fiestas**

