

**PROGRAMACIÓN CIENTÍFICA, DIDÁCTICA Y CULTURAL
JUNIO-SEPTIEMBRE 2023**

MUSEO DE LA EVOLUCIÓN HUMANA



CASTILLA Y LEÓN



Junta de
Castilla y León

Huyendo

Elena Odriozola

Después de trabajar durante ocho años en una agencia de publicidad, en 1997 empezó a trabajar como ilustradora. Desde entonces ha ilustrado (además de carteles y portadas) algo más de 100 libros publicados por editoriales en España, Francia, Reino Unido, México, Taiwan..., traducidos a varios idiomas.

En abril de 2019 creó, junto a Gustavo Puerta y Marta Ansón, la editorial Ediciones Modernas 'El Embudo'.

Entre otros reconocimientos ha recibido el premio Nacional de Ilustración y el Grand Prix de la Bienal de ilustración de Bratislava.

EXPOSICIONES.....	4
CIENCIA.....	8
CULTURA.....	14
EDUCACIÓN.....	24
TERRITORIO SIERRA ATAPUERCA	36
CALENDARIO	38



ENTRADAS

Las entradas se podrán reservar en el **947 42 10 00**, reservas@museoevoluciónhumana.com o en la **recepción** del MEH.

La retirada de la entrada debe realizarse, como muy tarde, media hora antes del inicio de la actividad en la recepción del MEH. En caso de no retirar la entrada, la reserva quedará anulada.

Ciencia, didáctica, cultura... y excavaciones en la Sierra de Atapuerca

Presentamos una nueva programación, la estival, a caballo entre dos cursos, en un momento en que en el Sistema Atapuerca se han recuperado las visitas y las actividades presenciales y que coincide con el aniversario del MEH -ya 13- y con una nueva campaña de excavaciones en Atapuerca.

Estos acontecimientos están presentes en este folleto, cuyo epígrafe '**Ciencia, didáctica y cultura**', sigue presidiendo nuestro programa.

La **ciencia** se adentra por un lado en las Jornadas Europeas de Arqueología, que del 13 al 18 de junio, reúnen las actividades organizadas para sensibilizar a los apasionados de la Historia, o simplemente a los curiosos, sobre la importancia del patrimonio y de las investigaciones arqueológicas. A éstas se añaden congresos científicos sobre el cerebro y el karst de Atapuerca y, además, nos acercaremos al día a día de las excavaciones de Atapuerca #ATA2023 a través de varias conexiones en directo.

Parte de la esencia del museo es la labor **didáctica** presente en las exposiciones temporales, en las visitas con las micro explicaciones, en la diversidad de contenidos que se abordan en los talleres, en las conexiones con los diferentes centros del SACE y en la atención a nuestros públicos, especialmente a los grupos de estudiantes que han llenado nuestros espacios.

Con respecto a la **cultura**, en esta programación el cine de naturaleza ocupa un lugar preminente, pero también el teatro para toda la familia y la literatura tienen su presencia. La música será protagonista en la celebración de nuestro décimo tercer aniversario, en el mes de julio, con la participación de la banda valenciana La Habitación Roja y con la retransmisión de la ópera Turandot, sumándonos a la semana de la ópera.

En la propuesta de este cuatrimestre la obra de arte que ilustra la portada ha sido realizada por **Elena Odriozola** que, con su sugerente apuesta, nos invita a reflexionar sobre la evolución y nuestra relación con la tecnología.

En esta exposición se exhiben estelas funerarias de gladiadores procedentes de la necrópolis occidental de Colonia Patricia (Corduba) y custodiadas en el Museo Arqueológico de Córdoba.

El objetivo es proporcionar al espectador una visión de un mundo tan fascinante como el de la gladiatura, que abarca cuestiones tanto políticas como sociales e, incluso, personales. Los gladiadores ejercían una profesión que, de acuerdo con

MUERTE EN LA ARENA

GLADIADORES DE CÓRDOBA

la legislación romana, acarrearba el estigma de infamia. Pero, al mismo tiempo, patricios y plebeyos los adoraban, y eruditos y dirigentes consideraban que los juegos gladiatorios eran un modelo para enseñar virtudes tan apreciadas en el mundo romano como el valor, la disciplina o la aceptación de la muerte. La pasión que despertaba la lucha en la arena fue aprovechada para convertirla en una plataforma de promoción política y una poderosa arma de control social.

Comisariado: Dolores Baena y Juan Luis Arsuaga.

En colaboración con el Museo Arqueológico de Córdoba.

Entrada libre.

Lugar: sala de Pieza Única del MEH.



ACTIVIDADES

VISITAS

Visitas didácticas

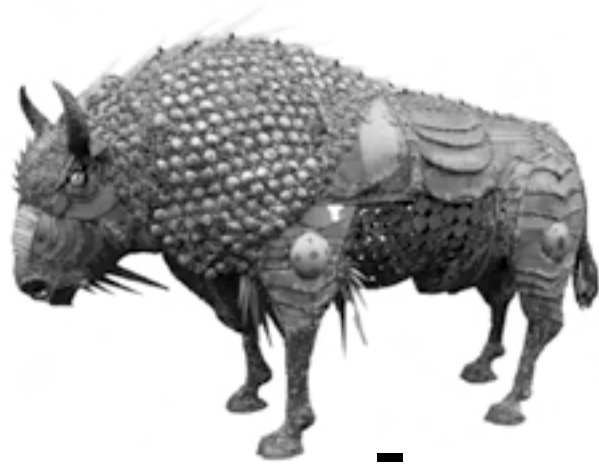
Todos los días a las 12 y 18 h.

CONFERENCIAS

Roma al borde del abismo. Derrotas y situaciones críticas del ejército romano
FRANCISCO JOSÉ GÓMEZ
X-13 SEP

Roma y la arquitectura del agua
PEDRO PÉREZ.
'EL CUBIL DE PETER'
V-22 SEP

Ver página 11



Animalia. Fauna en hierro. Cristino Díez

El Museo de la Evolución Humana muestra un conjunto de piezas escultóricas en hierro del conocido artista burgalés Cristino Díez. Estos animales de gran formato cobran vida en el MEH, donde distribuidos a lo largo de la colección permanente, documentan alguna de las etapas de nuestra evolución.

Cristino modela la materia de forma magistral, sorprendiéndonos por su enorme capacidad imaginativa y por su genio incomparable para mostrar un absoluto dominio de la materia y de la forma, que surge después de unir numerosas piezas y retales de la metalurgia.

A las cinco esculturas que se exhiben en el MEH -rinoceronte, lobo, gallinácea, caballo y cabra- sumamos ahora un bisonte a tamaño natural.

Lugar: exposición permanente del MEH.

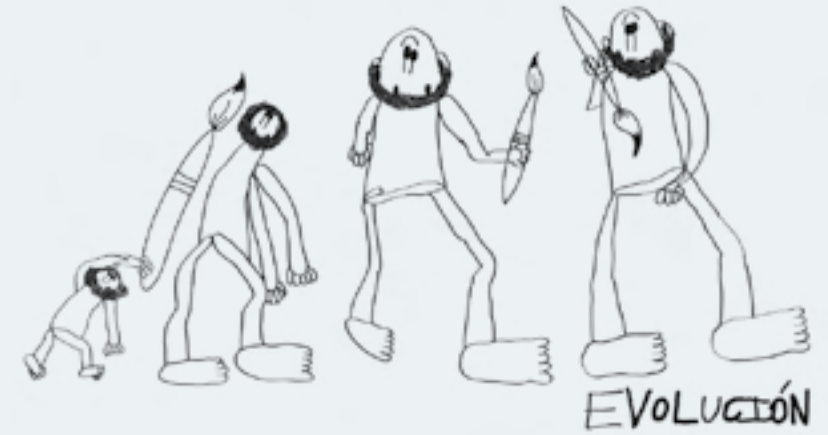


Prototipos. El primer Mac

¿Quién iba a decir que la informática iba a llegar tan lejos? En esta ocasión nos visita una "pieza de museo", y eso que solo tiene unos pocos años. Se trata del primer modelo "Mac" de Apple, una de las primeras unidades que se produjeron, que se encuentra en perfecto estado y que funciona como el primer día. Pero la informática ha evo-

lucionado enormemente desde entonces. La gran pregunta es si dentro de unas pocas décadas la inteligencia artificial habrá superado a la inteligencia humana. ¿Será cierto? ¿Lo veremos?

Entrada libre.
Lugar: hall de entrada del MEH.



Evolución: el camino hacia la integración

10 AÑOS MEH-BERBIQUÍ



Berbiquí, entidad burgalesa que da accesibilidad al arte, celebra su décimo aniversario con este proyecto expositivo. Diez años apostando por la diversidad en el mundo artístico, caminando de forma conjunta con el Museo de la Evolución Humana hacia una sociedad más inclusiva.

Entrada libre.
Lugar: sala de exposiciones temporales. Planta -1.

Una muestra en la que a través de creaciones y distintos proyectos expositivos realizados a lo largo de su trayectoria, se invita a reflexionar sobre la inclusión como pieza clave no solo para el ser humano, sino para nuestra sociedad.

ACTIVIDADES

VISITAS
Visitas didácticas
Todos los días a las 13 y 19 h.

CORTOMETRAJES
Corre, frena, corre
M-12 SEP
Yo, tú ves
X-27 SEP

Ver pág. 22



MESA REDONDA
La salvaguarda del patrimonio cultural y arqueológico en Castilla y León
X-14 JUN

La lucha contra el expolio constituye uno de los objetivos y una de las principales preocupaciones de todas las administraciones públicas en el campo del patrimonio cultural. Con el fin de analizar cuál es la situación del patrimonio cultural de Castilla y León en esta materia, qué herramientas existen para hacer frente a las amenazas a las que se ve sometido y cómo se puede avanzar en la efectiva tutela de los bienes que lo integran, el MEH organiza una mesa redonda con representantes de las distintas administraciones públicas con competencia en esta materia.

Hora: 20.15 h.
Lugar: salón de actos del MEH.
Entrada gratuita.



Encuentro con Juan Luis Arsuaga, director científico del MEH
V-16 JUN

Encuentro con Juan Luis Arsuaga en el marco de las 'Jornadas Europeas de Arqueología' a través de la cuenta de Instagram del Museo de la Evolución Humana.

Hora: 11.00 h.
Lugar: Instagram del MEH.



Debutantes en la campaña de excavación de Atapuerca
D-18 JUN

Desde las redes sociales de Fundación Atapuerca se realiza un directo en Instagram con varios estudiantes que participan por primera vez en las excavaciones de Atapuerca. Hablarán de su formación, qué esperan de esta experiencia, y qué supone para ellos este complejo declarado Patrimonio de la Humanidad. Además, se realizará un vídeo en el que se explicará cómo se organiza una excavación de la mano de veteranos del EIA, que se publicará tanto en Instagram como en YouTube. En colaboración con el MEH.

Hora: De 11.30 a 12.30 h.
Lugar: Instagram y Tik Tok de Fundación Atapuerca.

Divulgación de la evolución humana y la prehistoria a través de las redes sociales
M-18 JUL

Cuatro destacados *influencers* de ciencia con gran número de seguidores en sus cuentas hablarán de la mejor forma de divulgar la prehistoria y la evolución humana dentro de la jornada 'Socialización de Atapuerca y la evolución humana en redes sociales'. En concreto @Arqueolnquieta, @BoixRichter, @ElPakozoi-co y @_MartinLerma desvelarán sus métodos para comunicar Ciencia teniendo en cuenta el perfil y la edad del público receptor y la red social a través de la cual se divulga. En colaboración con Fundación Atapuerca, Centro Nacional de Investigación sobre Evolución Humana y el Instituto Catalán de Paleoeología Humana y Evolución Social.

Hora: 20.15 h.
Lugar: salón de actos del MEH.
Entrada gratuita.



TALLERES PARA FAMILIAS Y NIÑOS

Excavando en familia y Pequearqueólogos
Ver pág. 28 y 30





Asentamientos militares romanos en la provincia de Soria: estudio preliminar mediante métodos no invasivos

VÍCTOR VICENTE GARCÍA
M-13 JUN

En esta ponencia se presentan los trabajos llevados a cabo en la primera intervención arqueológica realizada en cinco nuevos asentamientos militares romanos. A lo largo de la misma se expondrán las técnicas de teledetección que permitieron la identificación de estos yacimientos (revisión de la fotografía aérea histórica y tratamiento de los datos Li-DAR), así como la metodología empleada para el desarrollo de estos trabajos y sus principales ventajas y desventajas.

Hora: 20.15 h.

Lugar: salón de actos del MEH.
Entrada gratuita.

**CONGRESO
'CORTICAL EVOLUTION'**
21, 22 Y 23 JUN

Este congreso servirá para descubrir conceptos novedosos sobre la evolución de la corteza cerebral de mamíferos y primates con el fin de mejorar su comprensión. Expertos de universidades de todo el mundo presentarán sus hallazgos más recientes.

Más información:

ventricular.org/cortical-evolution23/

Evolución y desarrollo de la corteza de mamíferos

VERÓNICA
MARTÍNEZ CERDEÑO
J-22 JUN

La corteza cerebral de los mamíferos ha experimentado un aumento de tamaño durante la evolución, que ha tenido lugar a través de dos eventos principales; la expansión radial y la expansión tangencial de la corteza, que se han dado gracias a cambios producidos durante el desarrollo. En esta conferencia Verónica Martínez Cerdeño, profesora de Patología y Directora del laboratorio de anatomía de desarrollo cerebral de la Universidad de California en Davis (EEUU), hablará sobre los procesos de desarrollo y evolución que han dado lugar a la corteza de los mamíferos.

Hora: 20.15 h.

Lugar: salón de actos del MEH.
Entrada gratuita.

**XXXVII JORNADAS
CIENTÍFICAS
DE LA SEDECK
KARST Y YACIMIENTOS DE
LA SIERRA DE ATAPUERCA
7-9 JULIO**

El Museo de la Evolución Humana organiza con la Sociedad Española de Espeleología y Ciencias del Karst, coincidiendo con su 25 Aniversario, sus XXXVII jornadas científicas que se celebrarán en el MEH.

Más información:

www.sedeck.org.

Taller 'Mundo subterráneo 360'
S-8 JUL

Con motivo de la celebración en el MEH de las XXXVII Jornadas Científicas de la Sociedad Española de Espeleología y Ciencias del Karst, la asociación 'Espeleofoto' nos invita a realizar un viaje inmersivo por medio de gafas de realidad virtual, en el que visitaremos diferentes cuevas y minas de España. Nos adentraremos en las cuevas burgalesas de Ojo Guareña, Fuentemolinos y Covanegra, la cueva navarra de Mendukilo y la espectacular geoda de Pulpí (Almería), la mayor del mundo en su género. Todo ello con imágenes en 360°.

Para todos los públicos.

Hora: De 11.00 a 13.00 h. y de 17.00 a 19.00 h.

Lugar: talleres del MEH.
Entrada gratuita.

EL MUNDO DE ROMA

Roma al borde del abismo. Derrotas y situaciones críticas del ejército romano

FRANCISCO JOSÉ GÓMEZ
X-13 SEP

La historia de Roma estuvo abocada desde sus inicios a la expansión militar y territorial. El cine y la novela histórica han creado una imagen de invencibilidad de las verdaderas protagonistas de este proceso, las legiones romanas. Sin embargo, el ejército romano también sufrió derrotas humillantes. Sacar a la luz estos momentos difíciles y completar así la visión que del ejército romano tenemos y de su magnífico tesón es el objetivo de esta conferencia. Francisco José Gómez ha publicado más de 60 artículos en revistas de tema histórico.

Lugar: salón de actos del MEH.
Hora: 20.15 h.
Entrada gratuita.

Roma y la arquitectura del agua

PEDRO PÉREZ.
'EL CUBIL DE PETER'
X-22 SEP

Roma, como civilización, es conocida por muchas cosas: sus emperadores, sus legendarias batallas, sus míticos gladiadores... pero hay algo que quizás la identifique aún más; su estrecha y fructífera relación en el tiempo con el agua. Esta charla nos llevará a dar un paseo por el desarrollo de la arquitectura del agua a través de sus majestuosos puentes, termas o acueductos. Pedro Pérez es el creador del canal de Youtube 'El Cubil de Peter'. Además, ha participado como colaborador en programas de televisión como "El Condensador de Fluzo" de La 2 de TVE.

Lugar: salón de actos del MEH.
Hora: 20.15 h.
Entrada gratuita.





Proyecto para la reintroducción del halcón peregrino en la ciudad de Burgos

ÁNGEL DE PAZO CARBALLO Y ALEJANDRA ALARCÓN MORCILLO

X-7 JUN

Esta conferencia tiene como objetivo informar del proyecto de reintroducción del halcón peregrino en Burgos, que se desarrollará durante los próximos 5 años. Se expondrán los motivos por los que se ha apostado por este proyecto, cuáles son las características de la especie, así como la metodología que se está llevando a cabo para la reintroducción. El MEH está colaborando activamente en este proyecto, aportando sus instalaciones para divulgar esta iniciativa y la cubierta del propio museo para ubicar uno de los nidos donde están creciendo estos halcones. Una gran oportunidad para saber más sobre esta iniciativa y poder seguir de cerca su desarrollo.

En colaboración con Ayuntamiento de Burgos y Athisa Medio Ambiente.

Lugar: salón de actos del MEH.
Hora: 20.15 h.
Entrada gratuita.



Pasado y presente de los bisontes en la Sierra de Atapuerca

J-6 JUL

Los bisontes ocupan un lugar fundamental en la historia de Atapuerca. Su presencia es habitual en los yacimientos pleistocenos, especialmente en el nivel de Gran Dolina TD10-2, denominado "lecho de huesos de bisonte" ya que alcanzan el 99 por ciento de los restos faunísticos encontrados, lo que parece identificar el caso más antiguo de caza comunal especializada en bisontes. En Paleolítico Vivo está el bisonte europeo, una especie en peligro de extinción.

Antonio Rodríguez Hidalgo, del equipo de investigaciones de Atapuerca, Eduardo Cerda, director de Paleolítico Vivo y Cristino Díez, conocido escultor burgalés, darán su punto de vista respecto a los bisontes y su interés paleontológico, de conservación y de representación plástica.

Lugar: salón de actos del MEH.
Hora: 20.15 h.
Entrada gratuita.

Redefinición de nuestra especie

XOSÉ GABRIEL VÁZQUEZ

X-6 SEP

En opinión de Xosé Gabriel Vázquez, profesor universitario y doctor en Sociología, la característica que nos hace específicos no es la capacidad racional, como se tiene asumido, sino la capacidad de ideación, que se traduce u opera a través de las realidades que vivimos los *sapiens* en relación con el entorno, como el resto de entes, y en relación a nuestro mundo interior. Como indicó en su libro 'Animal de realidades' esta capacitación es la que nos caracteriza desde el punto de vista evolutivo, en comparación con otras especies ya extintas. Por todo ello, explicará por qué propone una redefinición de nuestra especie

Lugar: salón de actos del MEH.
Hora: 20.15 h.
Entrada gratuita.



Arte y soporte en el Paleolítico superior. Más allá de las cuevas decoradas

RAQUEL ASIAIN ROMÁN

V-8 SEP

Esta charla desvelará cómo ha sido la relación entre la obra y el soporte en el arte rupestre paleolítico e incluso cómo pudo ser esa relación entre el propio artista, el soporte y la obra. ¿Fue el soporte el que sugería a los artistas las figuras o motivos a representar? o, por el contrario, ¿tenían los artistas una idea preconcebida de aquello que querían plasmar y buscaban en los soportes los elementos necesarios que mejor se adaptasen? Éstas y otras preguntas son a las que responderá Raquel Asiain, especialista en arte paleolítico, en este viaje a través de imágenes en 3D a abrigo y cuevas decoradas del Paleolítico superior.

Lugar: salón de actos del MEH.
Hora: 20.15 h.
Entrada gratuita.



El viaje
JUANJO SAN SEBASTIÁN

M- 26 SEP

'El viaje' es una historia de transformación personal, vivida a través de multitud de experiencias en distintas cordilleras y espacios naturales del mundo. Se puede decir que, más que una historia de montaña, es un recorrido por todas las emociones y estados de ánimo que caben en una vida. Una historia de aprendizaje y adaptación, de metas que perseguir. En esta charla asistiremos a la trayectoria de su protagonista, Juanjo San Sebastián, por distintos parajes privilegiados del mundo, desde los Picos de Europa hasta el Himalaya o el Karakorum, desde el Yukón hasta las Georgias del Sur, deteniéndose especialmente en dos montañas de especial significado para él: el Alpamayo, en los andes del Perú y el K2, segunda elevación de la Tierra.

Lugar: salón de actos del MEH.
Hora: 20.15 h.
Entrada gratuita.

/AMIGOS MEH

Conociendo lo nuestro: Clunia
S-16 SEP

De nuevo seguimos descubriendo el patrimonio de Castilla y León. En esta ocasión os proponemos visitar la ciudad de Clunia. Las primeras noticias en la historia sobre Clunia y los clunienses se conocen por su relación con Roma, pero las investigaciones de los arqueólogos van ampliando y precisando el conocimiento histórico de este enclave y de su territorio. Durante la visita conoceremos su pasado arévaco y las distintas fases de su época romana hasta convertirse en capital del *conventus iuridicus Cluniensium*.

Punto de encuentro: calle Burgense, trasera del MEH
Hora de salida: 09 h.
Hora de llegada: 20 h.
Actividad gratuita para los amigos del MEH.
Edad: mayores de 8 años.
Reserva previa en: 947 421 000, reservas@museoevolucionhumana.com o en la recepción del MEH
Más información: amigos@museoevolucionhumana.com

MÚSICA



CONCIERTO XIII
ANIVERSARIO
DEL MEH
LA HABITACIÓN
ROJA
J-13 JUL

La Habitación Roja J-13 JUL

El Museo de la Evolución Humana celebra su decimotercer aniversario con esta banda valenciana que comenzó en los años 90 con un pop claro y melancólico, y a base de profesionalidad y paciencia, fueron haciéndose un buen nombre en el panorama *indie* de nuestro país. La fuerte apuesta por los directos y el contacto permanente con el público ha sido otra de las bazas que ha contribuido a que esta banda sea una de las formaciones imprescindibles a la hora de observar la evolución del pop-rock nacional. Con discos como 'Largometraje', 'Radio, 4', 'Nuevos tiempos', 'Cuando ya no queda nada', 'Universal' y la serie de versiones 'Para ti', los levantinos

han cimentado su estatus de clásicos del pop en español. Su carrera es fiel reflejo de su pasión por las canciones pop atemporales, estando jalonada de auténticos himnos que han tocado la fibra de varias generaciones. Pop-rock de amplias y generosas miras, construido y practicado con una mezcla de entusiasmo y profesionalidad que los hace únicos, por singulares y por longevos. Coincidiendo con el XXV aniversario de la fundación de la banda, La Habitación Roja ha lanzado dos álbumes titulados 'Años Luz' y 'Años Luz II'.

Hora: 20.15 h.
Lugar: salón de actos del MEH.
Precio: 5 euros.

Turandot GIACOMO PUCCINI V-14 JUL

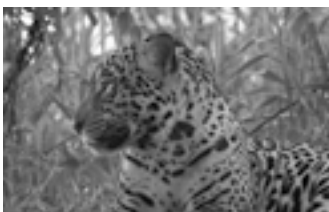
El Museo de la Evolución Humana se suma a la semana de la ópera y retransmitirá en directo una de las óperas más populares de la historia: *Turandot*, de Giacomo Puccini, en colaboración con el Teatro Real de Madrid, que facilitará la señal. La última ópera de Puccini narra la historia de una fría princesa con una misión: si sus pretendientes no resuelven tres feroces acertijos, serán

condenados a muerte. Con una emocionante música que incluye una de las arias más famosas de todos los tiempos 'Nessun Dorma', Turandot se convierte en una ópera imprescindible que, en esta ocasión, se acompaña de una bellísima puesta en escena de Bob Wilson.

Hora: 20.15 h.
Lugar: salón de actos del MEH.
Entrada gratuita.

ÓPERA





**Panteras.
Viviendo entre felinos**
M-4 JUL

Andoni Canela, un reconocido fotógrafo de naturaleza, se embarca con su hijo Unai en una aventura fascinante. Viajan en busca de los últimos grandes felinos del planeta: jaguares, tigres, pumas, guepardos, leopardos, leones... La travesía culmina en las altas montañas del Tíbet y el Himalaya, donde padre e hijo tratan de encontrar al legendario leopardo de las nieves. La dificultad del reto, la fabulosa expresión de la naturaleza salvaje y la sensibilidad de Andoni y de Unai convierten la película en un auténtico viaje de descubrimiento interior.

Dirección: Andoni Canela.
Duración: 99 minutos.
Año de producción: 2021.

Hora: 20.15 h.
Lugar: salón de actos del MEH.



Salvajes
M-11 JUL

Unas montañas lejanas, unos pastores aislados y un gobierno decidido a proteger a un animal invisible. Pero imponer una ley urbana en un territorio rural no será sencillo. En el norte de España un grupo de ganaderos se declara en rebeldía y optan por el autogobierno. En medio del fuego cruzado fotógrafos, guardas y naturalistas. "Salvajes" muestra la España más western en una frenética historia donde la moral y el daño depende de quién sea el sheriff. Este documental recoge el conflicto social de las últimas décadas entre el hombre y el lobo en la península ibérica.

Dirección: Álex Galán.
Duración: 81 minutos.
Año de producción: 2021.

Hora: 20.15 h.
Lugar: salón de actos del MEH.



Entre Montañas
J-20 JUL

A causa del covid un adolescente vive confinado con su familia en un pequeño pueblo de los Pirineos. Mientras dura la pandemia, Unai pasea por las montañas, descubre a los animales que habitan allí y observa la fuerza de los elementos en estado puro. Durante más de un año vive con intensidad el paso de las estaciones y la emoción de sentirse conectado con la naturaleza más cercana y, muchas veces, más ignorada. 'Entre montañas' se realizó durante los primeros dieciocho meses de la pandemia del covid. Se hizo en un entorno privilegiado, en un rincón del Pirineo catalán, donde el joven estaba confinado con su familia.

Dirección: Unai Canela
Duración: 84 minutos.
Año de producción: 2023.

Hora: 20.15 h.
Lugar: salón de actos del MEH.



Ganado o desierto
M-25 JUL

El propósito de este documental se centra en mostrar el uso de la ganadería para la regeneración de los pastos, los suelos, la arboleda y el agua. Es una película cercana, sincera y necesaria para que agricultores, ganaderos y público en general tengan conocimiento de que los animales y, en concreto el ganado no solamente no son perjudiciales para el medio ambiente, sino que son necesarios para producir más pastos, para retener más agua y producir carne de excelente calidad, para mejorar la economía rural.

Dirección: Francisco Vaquero Robustillo.
Duración: 84 minutos.
Año de producción: 2023.

Hora: 20.15 h.
Lugar: salón de actos del MEH.



La Cueva de los sueños olvidados
J-7 SEP

Documental en 3D rodado por Werner Herzog en la cueva francesa de Chauvet, considerada como uno de los mayores tesoros de la humanidad. Es una galería de arte natural con más de 400 pinturas rupestres de 32.000 años de antigüedad y que permaneció durante más de 20.000 años totalmente aislada del mundo. En 1994 los científicos descubrieron las cavernas y en ellas encontraron cientos de pinturas rupestres en perfecto estado. Obras de arte espectaculares que se remontan a una era en la que los neandertales aún vagaban por la tierra.

Dirección: Werner Herzog.
Duración: 95 minutos.
Año de producción: 2010.

Hora: 19.30 h.
Lugar: cines Van Golem
Precio: 4 euros

!
CONFERENCIA
El viaje
JUANJO SAN SEBASTIÁN
M- 26 SEP
Ver página 13



Iberia. Naturaleza infinita
J-28 SEP

Un águila real, expulsada de su territorio, emprende una aventura de supervivencia a lo largo y ancho de la península ibérica. Partiendo desde las altas cumbres de la cordillera cantábrica, surcará los cielos en un periplo lleno de historias sorprendentes, hasta establecerse definitivamente en un nuevo territorio en las sierras Béticas. Junto al águila real, el documental pone el foco en otras especies típicas ibéricas, como el oso pardo o el lince, muchas de ellas en peligro de extinción como el sisón o la carraca y el alzacola, dos aves que se han reducido un 90 por ciento.

Dirección: Arturo Menor.
Duración: 75 minutos.
Año de producción: 2023.

Hora: 19.30 h.
Lugar: cines Van Golem
Precio: 4 euros

X-12 JUL AMARILLO. CAÍDO DEL CIELO



Amarillo. Caído del cielo.
La aventura de 'El pájaro amarillo'.

COMPañÍA RUIDO INTERNO

X- 12 JUL

El 14 de junio de 1929, en la playa de Oyambre (Cantabria), una avioneta tomaba tierra de forma precipitada. Se trataba de un aeroplano francés que había despegado de Estados Unidos y que, en un intento por llegar a París en un vuelo sin escalas, se vio obligado a realizar un aterrizaje forzoso. Se trata de una increíble historia que habla del primer vuelo europeo que cruzó el Atlántico norte sin escala. A través de pequeñas maquetas conoceremos las ciudades de París y el Nueva York de la época, descubriendo algunos de los entresijos del viaje. Se trata de un espectáculo multimedia con vídeos, maquetas, figuras en miniatura y animación 3D.

Público familiar.

A partir de 4 años.

Hora: 19.00 h.

Lugar: salón de actos del MEH.
Entrada gratuita.

El corazón de la selva.
Conviértete en un animal salvaje.

X- 26 JUL

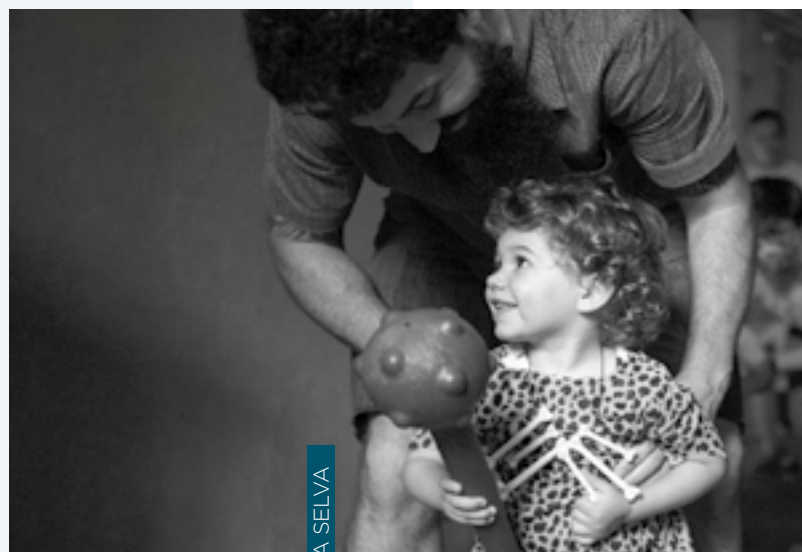
El MEH propone una inmersión musical única, que implica la participación de toda la familia. Con 'El Yoglar' haremos un viaje al centro de la selva para reconocer los sonidos de la naturaleza y los animales que viven en ella a través de la música. Un concierto didáctico para favorecer la comunicación de todo el grupo a través del sonido, del mismo modo que lo hace el ecosistema selvático que convive en armonía; haciendo música en familia y disfrutando y compartiendo nuestra musicalidad, sea cual sea. "Todo ser humano tiene capacidad musical y la música existe para ser compartida y vivida en comunidad."

Público familiar.

De 3 a 7 años (acompañados de al menos un adulto)

Hora: 19.00 h.

Lugar: salón de actos del MEH.
Entrada gratuita.



X-26 JUL EL CORAZÓN DE LA SELVA

De qué va la transición energética

PABLO CASTRO ALONSO

M-6 JUN

Se habla constantemente de cambio climático, sostenibilidad, transición energética o economía circular, entre otros temas. Esos conceptos están configurando nuestro presente, pero su dificultad de comprensión suele provocar desinterés. De ahí la conveniencia de entender qué decimos cuando hablamos de transición energética. El autor es divulgador científico, miembro del Aula de la Energía de la Universidad de Cantabria y del Observatorio para la Transición Energética Jean Monnet UC.

Hora: 20.15 h.

Lugar: salón de actos del MEH.
Entrada gratuita.

Divos

JESÚS RUIZ MANTILLA

J-8 JUN

Plácido Domingo, Luciano Pavarotti, Teresa Berganza o Cecilia Bartoli son algunos de los nombres que desfilan por el libro del periodista Jesús Ruiz Mantilla, a quienes ha conocido de cerca como gran cronista musical y cuya vida narra magistralmente. 'Divos' habla de la historia de la ópera del final del siglo XX y del XXI.

En colaboración con la editorial Galaxia Gutenberg.

Hora: 20.15 h.

Lugar: salón de actos del MEH.
Entrada gratuita.

Nuestro cuerpo. Siete millones de años de evolución

JUAN LUIS ARSUGA

M-20 JUN

En el Museo del Prado, un científico recorre el cuerpo del Diadúmeno de Policletto. En su anatomía puede leer una historia evolutiva de siete millones de años. En la sala contigua hay una escultura algo más tardía que muestra el cuerpo desnudo de la Venus del Delfín, el canon helenístico de la belleza femenina. El científico aprecia las diferencias entre ambos y se pregunta por su significado. Juan Luis Arsuaga nos invita a descubrir las maravillas que componen el cuerpo humano y cómo han evolucionado a lo largo de los siglos.

En colaboración con Editorial Destino.

Hora: 20.15 h.

Lugar: salón de actos del MEH.
Entrada gratuita.



LITERATURA



Sonidos del mundo. Viajar de oídas CARLOS DE HITA M-19 SEP

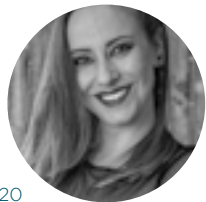
En la naturaleza no hay dos lugares que tengan la misma banda sonora. ¿Te has parado a escucharlos? 'Sonidos del mundo. Viajar de oídas' es el nuevo libro de Carlos de Hita, con el que redescubre los sonidos de impresionantes lugares en un viaje sensorial por el mundo. Con una larga trayectoria como especialista en grabación del sonido de la naturaleza y el paisaje sonoro, Carlos de Hita lleva al lector por los desiertos de África, pasando por las voces de las focas elefante y los pingüinos patagónicos de Argentina o el sonido de la lluvia en Brasil o de las montañas de la bruma de China.

Hora: 20.15 h.
Lugar: salón de actos del MEH.
Entrada gratuita.

Historia y prehistoria del aburrimiento JOSEFA ROS VELASCO J-14 SEP

Mucho se habla últimamente del hecho de que los seres humanos nos aburrirnos. Se trata de un estado sobre el que han dado testimonio pensadores pertenecientes a culturas y épocas de lo más variopintas. En esta obra nos adentramos en la apasionante historia del aburrimiento, pero también en los misterios más ignotos de su naturaleza, de los que se desprende una posible prehistoria del aburrimiento. Josefa Ros es experta en Estudios del Aburrimiento y presidente de la International Society of Boredom Studies. Es autora del libro *La enfermedad del aburrimiento* (2022, Alianza).

Hora: 20.15 h.
Lugar: salón de actos del MEH.
Entrada gratuita.



El Museo de la Evolución Humana celebra su XIII aniversario con música, teatro y cine para todos los públicos. Una manera de agradecer el apoyo de la ciudad de Burgos, en particular, y de toda la sociedad en general, a lo largo de todo el año. ¡Únete a la fiesta con nosotros!

La Habitación Roja J-13 JUL

Ver página 14

CONCIERTO

Turandot GIACOMO PUCCINI V-14 JUL

Ver página 15

RETRANSMISIÓN
ÓPERA

FAMILIARES Primo primata D-16 JUL

NIÑOS
Faunia
4-7 años
**¿Esta mano es mía...
o tuya?**
8-12 años
11-12-13-14-15 JUL

JÓVENES Frame a frame 11-12-13-14-15 JUL

Ver páginas 28 a 33

TALLERES

Salvajes M-11 JUL

Ver página 16

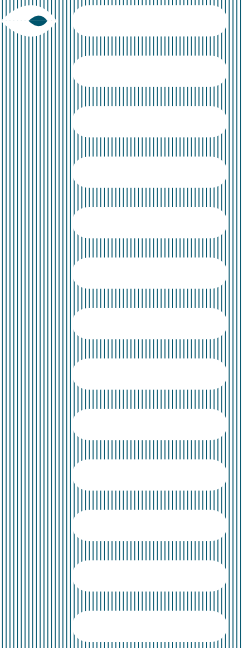
PELÍCULA

Amarillo. Caído del cielo. La aventura de 'El Pájaro Amarillo' COMPAÑÍA RUIDO INTERNO X- 12 JUL

Ver página 18

TEATRO FAMILIAR

13^o



ANIVERSARIO



Protagonistas del proceso de creación: cortometraje 'Corre, frena, corre'

M-12 SEP

En este trabajo Berbiquí explora el cine de autor desde el humor absurdo versionando una de las películas que representó una nueva generación de cineastas alemanes: 'Corre, Lola, corre' de Tom Tykwer (1998). Respetando la estética del filme, Berbiquí incorporó como novedad en este cortometraje la animación, que ha sido elaborada por los alumnos del taller junto a un profesor especializado en esta disciplina artística. 'Corre, frena, corre' cuenta cómo la inteligencia emocional puede ayudarnos a conseguir nuestros objetivos. Tras la proyección, los protagonistas contarán anécdotas y veremos un *making of*, compuesto de tomas falsas y anécdotas.

Hora: 20.15 h.

Lugar: salón de actos del MEH.

Creando actores del cambio. Proyección del corto 'Yo, tú ves'

X-27 SEP

Coloquio teatralizado y proyección del cortometraje 'Yo, tú ves' donde los protagonistas de este proyecto audiovisual de Berbiquí contarán cómo llegaron a crear este falso documental para invitar a los espectadores a reflexionar sobre qué hay de verdad en todo lo que vemos a través de las redes sociales. Este trabajo es un ejercicio de análisis que reta al espectador a que se pregunte qué protagonismo tienen las redes sociales en su vida y qué impacto ejercen sobre uno mismo y la sociedad. Los protagonistas compartirán su experiencia utilizando este cortometraje, mediante una propuesta teatralizada.

Hora: 20.15 h.

Lugar: salón de actos del MEH.

/ACCESIBILIDAD Y NUEVAS TECNOLOGÍAS

EN LA RECEPCIÓN DEL MUSEO

1 Audioguías y signoguías

La signoguía es una herramienta, creada en colaboración con Aransbur, que facilita la visita al museo y garantiza que los contenidos del MEH y de la evolución humana estén al alcance de todos los ciudadanos. Este servicio se complementa con las audioguías disponibles en inglés, francés y español.

2 Guía de lectura fácil

El MEH pone a disposición del visitante una *Guía de lectura fácil* que facilita la comprensión de los contenidos del museo a cualquier ciudadano. Esta guía, disponible en papel y de forma digital, fue realizada en colaboración con la Fundación Aspañias Burgos y el Instituto Diego Porcelos.



3 Tablets infantiles y familiares

Tabletas electrónicas en castellano e inglés que incorporan juegos, contenidos interactivos e información adicional que hacen que la visita al museo sea toda una experiencia, convirtiendo el recorrido en mucho más interactivo y dinámico. Los contenidos se han adecuado a todas las edades.



2 Miniguías didácticas

El MEH pone a disposición del mundo educativo 23 miniguías didácticas en español e inglés con información de espacios y recursos concretos del museo. Se trata de materiales adaptados a los diferentes niveles educativos, realizados por el equipo de educadores del museo.

Miniguías didácticas de lectura fácil

Seis miniguías didácticas de lectura fácil, realizadas por el equipo de educadores del museo en colaboración con la asociación *Las Calzadas*, están ya a disposición de todos los ciudadanos. Proporcionan información fácilmente comprensible sobre los yacimientos de Atapuerca: La geología de la sierra, los yacimientos de Galería, Gran Dolina, Sima del Elefante, Sima de los Huesos y los neandertales de la Sierra de Atapuerca.



3 Visita virtual a la exposición

Desde la página web del MEH www.museoevolucionhumana.com se accede a la visita virtual a 21 espacios de la exposición permanente complementada con vídeos explicativos, audios e infografía. Esta visita virtual se ha realizado con diseño web responsive, por lo que se visualiza correctamente desde distintos dispositivos como ordenadores, tabletas electrónicas y *smartphones*. www.mehvirtualtour.es



4 Informameh. Lengua de signos española

A cargo del equipo de educadores del museo, este proyecto inclusivo da a conocer las últimas noticias relacionadas con el campo de la evolución humana, a través de breves vídeos divulgativos traducidos a lengua de signos española. Estos vídeos están disponibles en el canal de YouTube del museo.



Miniguías didácticas



Visita virtual



InformaMEH

Serie de conexiones en directo desde el Museo de la Evolución Humana, el Centro de Arqueología Experimental y los yacimientos de la Sierra de Atapuerca para dar a conocer la importancia de las investigaciones sobre estos yacimientos en el estudio de nuestro pasado.

LA PIEZA DEL MEH

Facebook
Miércoles, 13:30 h.

CONEXIONES CON LA SIERRA

Instagram
Jueves, 13:30 h.

LA PIEZA
DEL MEH
ONLINE

Facebook
Miércoles, 13:30 h.



De la excavación al laboratorio X-7 JUN

En este ámbito podréis conocer cómo es el trabajo de campo durante la campaña de excavación en verano y el posterior procesado del material en el laboratorio, aplicado a los materiales arqueopaleontológicos de la Sierra de Atapuerca.

Mirmillones contra tracios. Reproducciones de sus diferentes armaduras X-14 JUN

Gracias a la exposición temporal 'Muerte en la arena', conoceremos cómo era la lucha entre dos de los más famosos tipos de gladiadores que se celebraban en la antigua Roma.



X-21 JUN EL NEANDERTAL ENPLUMADO

El neandertal emplumado X-21 JUN

Este busto llegó al museo a través de la exposición temporal 'Cambio de imagen. Una nueva visión de los neandertales'. En él se condensa información científica interpretada de modo rompedor por Fabio Fogliazza. Os invitamos a conocer una de las piezas con más personalidad del museo.

Flauta de Divje Babe X-28 JUN

Encontrada en una cueva eslovena y realizada sobre el fémur de un oso de las cavernas, esta flauta, a día de hoy, sigue siendo el instrumento musical más antiguo de la humanidad.

Estela funeraria del mirmillón Faustus. Primera mitad del siglo I X-6-SEP

A través de esta estela funeraria conoceremos la vida y la muerte de un gladiador llamado Faustus. La estela procede de la necrópolis occidental de Colonia *Patricia Corduba* (Córdoba), perteneciente a la exposición temporal 'Muerte en la arena'.



X-28 JUN FLAUTA DE DIVJE BABE

Antes de Aguirre X-13-SEP

En el año 1978 Emiliano Aguirre comienza a trabajar en los yacimientos de la Sierra de Atapuerca. ¿Qué arqueólogos estuvieron antes? ¿Dónde excavaron? ¿Algún hallazgo importante?

Buscando a los más pequeños X-20-SEP

En este caso buscamos a los más pequeños en el río Arlanzón. Allí se lava y tamiza el sedimento procedente de los yacimientos, recuperando así la microfauna. Gracias a ellos podremos conocer cómo era el ecosistema de la sierra en diferentes momentos.

Animalia: la escultura del bisonte X-27-SEP

Seguiremos descubriendo las esculturas de Cristino. En esta ocasión será el bisonte. Veremos cómo estos animales han perdurado hasta nuestros días.



Un año más el MEH te lleva en directo a la campaña de excavación de la Sierra de Atapuerca para que conozcas en vivo los trabajos en los distintos yacimientos y escuches a los investigadores que trabajan en ella.



Yacimientos de Gran Dolina y Galería
J-6 JUL

Visitaremos de nuevo el yacimiento de Gran Dolina; una enorme cueva de 18 metros de potencia que se ha ido rellenando con el paso del tiempo. También el yacimiento de Galería, en el que diferentes especialistas nos pondrán al día de cómo se encuentra la excavación en 2023.

Yacimiento de la Sima del Elefante tras el hallazgo de la cara del primer europeo
J-13 JUL

El yacimiento de la sima del Elefante, como Galería y Gran Dolina, es uno de los yacimientos emblemáticos de la Trinchera del Ferrocarril. En él se han encontrado restos humanos del primer europeo de cerca de 1,2 millones de años y las herramientas de piedra más antiguas de Europa. En la campaña de 2022 se encontró la cara del primer europeo.

Entrevista a Eudald Carbonell y a José María Bermúdez de Castro desde Cueva Fantasma
J-20 JUL

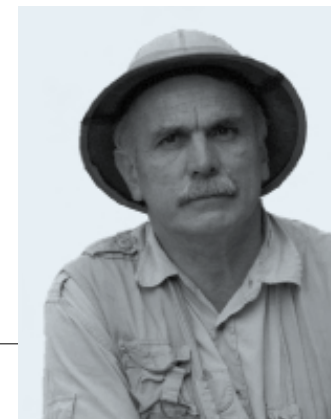
Dos de los codirectores de la excavación de los yacimientos nos contarán su experiencia y las perspectivas desde su llegada a la codirección, ya próximos a pasar el testigo a la próxima generación.

Entrevista a Juan Luis Arsuaga desde la Sierra de Atapuerca
L-24 JUL

En la campaña de 2022 se trabajó en tres yacimientos del interior de Cueva Mayor: El Portalón, la Galería de las Estatuas y la Sima de los Huesos. Además, también se intervino en Galería Estatuas Exterior. Juan Luis Arsuaga, uno de los codirectores, realizará un resumen de lo encontrado en esta campaña y las estrategias futuras de excavación.

Además de científicos. ¿Qué hay detrás de una gran excavación para que funcione?
J-27 JUL

Entrevista a Antoni Canals, responsable de logística de las excavaciones de la Sierra de Atapuerca, quien hablará del trabajo para que funcione el engranaje de un gran equipo.



Los talleres familiares se desarrollan en un día.

Lugar: talleres didácticos del MEH.

Edad: niños y niñas acompañados de un adulto.

Precio: 3 euros.

Inscripción: reservas@museoevolucionhumana.com, 947 421 000, en la recepción del museo o a través de la página web del MEH.

Cápsulas del tiempo

Convértete en arqueólogo, excava en nuestro yacimiento, encuentra los objetos escondidos en las cápsulas del tiempo e intenta descubrir qué sucedió.

Junio: 4 de 11h a 12:15h.

Julio: 23 de 11h a 12:15h.

Septiembre: 3 de 11h a 12:15h.

Científicas

Arqueólogas, paleontólogas, biólogas, grandes científicas que a través de su trabajo y dedicación han aportado gran conocimiento a este mundo. ¿Quieres conocerlas? Mediante una serie de juegos descubrirás todo sobre ellas ¡seguro que te sorprenden!

Junio: 11 de 11h a 12:15h.

Julio: 9 de 11h a 12:15h.

Excavando en familia

JORNADAS EUROPEAS DE ARQUEOLOGÍA

Iníciate en el mundo de la arqueología desenterrando huesos del pasado. Con la ayuda de un adulto, descubrirás de una forma divertida nuestra anatomía. Además, aprenderás cómo se articulan nuestros huesos construyendo entre todos un esqueleto a tamaño real.

Junio: 18 de 11h a 12:15h.

Julio: 30 de 11h a 12:15h.

Agosto: 27 de 11h a 12:15h.

Septiembre: 24 de 11h a 12:15h.

40 años de grandes momentos en Atapuerca

¿Quién es Emiliano Aguirre? ¿Por qué "Miguelón"? ¿*Mi-momys savini*? ¿Atapuerca, Patrimonio de la Humanidad? ¿Cueva fantasma? Las excavaciones en la Sierra de Atapuerca se llevan desarrollando desde hace más de 40 años. 40 años de hallazgos, trabajo, ilusiones...40 años de importantes noticias. ¿Quieres conocerlas?

Junio: 25 de 11h a 12:15h.

Agosto: 6 de 11h a 12:15h.

Primo primate

NUEVO

¿Sabías que Miguelón fue antepasado de los neandertales? Investiga y reconstruye en familia el árbol genealógico de la evolución humana y descubre cómo eran nuestros parientes más lejanos.

Julio: 16 de 11h a 12:15h.

Agosto: 13 de 11h a 12:15h.

Septiembre: 10 de 11h a 12:15h.

Manos de artistas

Los artistas prehistóricos tenían una gran imaginación. Con pocos pigmentos y mucho ingenio fueron capaces de crear unas pinturas rupestres fascinantes. Figuras humanas, de animales, dibujos esquemáticos e incluso sus propias manos. ¿Os animáis a crear vuestra propia obra de arte?

Julio: 2 de 11h a 12:15h.

Agosto: 20 de 11h a 12:15h.

Septiembre: 17 de 11h a 12:15h.



Los talleres de niños y niñas se desarrollan en un día.

Lugar: talleres didácticos del MEH

Precio: 3 euros

Inscripción: reservas@museoevolucionhumana.com, 947 421 000, en la recepción del museo o a través de la página web del MEH.



Conectatres

Escoge una ficha, lanza el dado, elige una prueba y a jugaaaar... ¿Quién llegará a la casilla final en primer lugar? Apúntate y participa en los juegos estrella del MEH. ¿Podrás superar todos los retos?

4-7 años

Junio: 3 de 10:45 a 12:00h.

Julio: 18, 19, 20, 21 y 22 de 10:45h a 12:00h.

Agosto: 15, 16, 17, 18 y 19 de 10:45 a 12:00h.

Septiembre: 23 de 10:45 a 12:00h.

¿Y si las piedras hablaran?

¿Sabéis quiénes eran los gladiadores? Encuentra y descifra los mensajes ocultos, grabados en grandes bloques de piedra, que los antiguos gladiadores romanos nos dejaron. Ven a descubrir las historias fascinantes sobre sus vidas.

4-7 años

Junio: 10 de 10:45 a 12:00h.

Julio: 1, 4, 5, 6, 7 y 8 de 10:45 a 12:00h.

Agosto: 1, 2, 3, 4 y 5 de 10:45 a 12:00h.

Septiembre: 5, 6 y 9 de 10:45 a 12:00h.

Pequearqueólogos

JORNADAS EUROPEAS DE ARQUEOLOGÍA

Conoce cómo se trabaja en un yacimiento arqueológico y encuentra los objetos enterrados en nuestra singular excavación, ¿sabrás reconocerlos?

4-7 años

Junio: 17 de 10:45h a 12:00h.

El museo animado

Te invitamos a adentrarte en un viaje a la prehistoria a través de la técnica *stop motion*. Mediante esta novedosa tecnología podrás conocer y recrear los diferentes ecosistemas de nuestros antepasados. ¡Anímate a venir!

4-7 años

Junio: 23, 24, 27, 28 y 30 de 10:45 a 12:00h.

Agosto: 29, 30 y 31 de 10:45 a 12:00h.

Septiembre: 1 y 2 de 10:45 a 12:00h.

Faunia

NUEVO

Hoy serás tú el arqueólogo que se encargará de encontrar los huesos de los animales del pasado, ¿te atreverías a ponerles cara?

4-7 años

Julio: 11, 12, 13, 14 y 15 de 10:45h a 12:00h.

Agosto: 8, 9, 10, 11 y 12 de 10:45 a 12:00h.

Septiembre: 16 de 10:45 a 12:00h.

Los secretos de Atapuerca

NUEVO

Año tras año los arqueólogos que excavan en los yacimientos de la Sierra de Atapuerca van descubriendo los secretos que guarda esta montaña mágica. En este taller te ayudaremos a descubrir los más interesantes viajando por los espacios más intrigantes del MEH.

4-7 años

Julio: 25, 26, 27, 28 y 29 de 10:45h a 12:00h.

Agosto: 22, 23, 24, 25 y 26 de 10:45 a 12:00h.

Septiembre: 30 de 10:45 a 12:00h.

Juegos reunidos

Un nuevo juego de mesa ha llegado al MEH. Tira el dado y comienza el gran viaje. Para poder llegar a la última casilla del tablero tendrás que superar una serie de pruebas que te harán sentir como si estuvieras en la prehistoria. ¿Estáis preparados?

8-12 años

Junio: 3 de 12:30 a 13:45h.

Julio: 18, 19, 20, 21 y 22 de 12:30 a 13:45h.

Agosto: 15, 16, 17, 18 y 19 de 12:30 a 13:45h.

Septiembre: 23 de 12:30 a 13:45h.

Las arenas del tiempo

"Ave, Caesar, morituri te salutant". Descubre e investiga la vida de los muchos gladiadores que participaron en combates, luchas con animales o en carreras de cuadrigas durante el imperio romano. ¿Te gustaría ser por un día uno de ellos?

8-12 años

Junio: 10 de 12:30 a 13:45h.

Julio: 1, 4, 5, 6, 7 y 8 de 12:30 a 13:45h.

Agosto: 1, 2, 3, 4 y 5 de 12:30 a 13:45h.

Septiembre: 5, 6 y 9 de 12:30 a 13:45h.

De la excavación al laboratorio

JORNADAS EUROPEAS DE ARQUEOLOGÍA

Los participantes tendrán la oportunidad de convertirse en verdaderos arqueólogos. Realizarán paso a paso la metodología que se desarrolla en una excavación y posteriormente, en el laboratorio, investigarán los materiales recuperados descubriendo la importancia de cada uno de ellos.

8-12 años

Junio: 17 de 12:30h a 13:45h.

Animarte

¡Ven a probar la técnica *stop motion* al museo! Adentrarte en esta novedosa tecnología, a través de la cual podrás recrear el paisaje de la prehistoria en la Sierra de Atapuerca y dar movimiento a los animales y homínidos que vivieron en ella. ¿Te animas?

8-12 años

Junio: 23, 24, 27, 28 y 30 de 12:30 a 13:45h.

Agosto: 29, 30 y 31 de 12:30 a 13:45h.

Septiembre: 1 y 2 de 12:30 a 13:45h.

¿Esta mano es mía...o tuya?

¡Fascinante descubrimiento! Hemos encontrado unas huellas de manos dentro de una cueva. Pero no sabemos a quién pertenecen... ¿nos echas una mano para descubrirlo? Con tu ayuda, nos adentraremos en el maravilloso mundo del arte prehistórico.

8-12 años

Julio: 11, 12, 13, 14 y 15 de 12:30 a 13:45h.

Agosto: 8, 9, 10, 11 y 12 de 12:30 a 13:45h.

Septiembre: 16 de 12:30 a 13:45h.

Tesoros ocultos

NUEVO

El Equipo de Investigación de Atapuerca necesita tu ayuda. Acompáñanos y descubrirás los fósiles y secretos que se esconden en el museo ¿Te apuntas a esta aventura?

8-12 años

Julio: 25, 26, 27, 28 y 29 de 12:30 a 13:45h.

Agosto: 22, 23, 24, 25 y 26 de 12:30 a 13:45h.

Septiembre: 30 de 12:30 a 13:45h.



Los talleres se desarrollan en un día.

Lugar: talleres didácticos del MEH.

Edad: A partir de 14 años

Precio: 3 euros

Inscripción: reservas@museoevolucionhumana.com, 947 421 000, en la recepción del museo o a través de la página web del MEH.

Taller de realidad virtual: la mente se entretiene

Obtén tu billete y únete a nosotros en este viaje en el que gracias a la realidad virtual nos sumergimos en una experiencia inmersiva explorando lugares únicos y diferentes.

Junio: 23, 24, 27, 28 y 30 de 18:00 a 19:00h.

Julio: 1 de 18:00 a 19:00h.

Duración: 1h .

Máximo de **participantes:** 5 pax.

Frame a frame

NUEVO

¿Conoces la técnica de *stop motion*? Durante este taller tendrás la oportunidad de diseñar una historia creada por ti mismo utilizando esta tecnología de animación.

Julio: 11, 12, 13, 14 y 15 de 18:00 a 19:30h.

Duración: 1h 30'.

Máximo de **participantes:** 10 pax.



Taller 'Mundo subterráneo 360'

S-8 JUL

Con motivo de la celebración en el MEH de las XXXVII Jornadas Científicas de la Sociedad Española de Espeleología y Ciencias del Karst, la asociación 'Espeleofoto' nos invita a realizar un viaje inmersivo por medio de gafas de realidad virtual, en el que visitaremos diferentes cuevas y minas de España. Nos adentraremos en las cuevas burgalesas de Ojo Guareña, Fuente molinos y Covanegra, la cueva navarra de Mendukilo y la espectacular geoda de Pulpi (Almería), la mayor del mundo en su género. Todo ello con imágenes en 360°.

Para todos los públicos.

Hora: De 11.00 a 13.00 h. y de 17.00 a 19.00 h.

Lugar: talleres del MEH. Entrada gratuita.

MUSEO
DE LA EVOLUCIÓN
HUMANA

**Visita MEH online
ONLINE**

Programación de visitas gratuitas para centros educativos donde los alumnos y profesores podrán disfrutar desde el aula de un recorrido didáctico en directo, de 45 min, por la exposición permanente o por las diferentes exposiciones temporales que alberga el MEH, de 30 min.

Llama y reserva para disfrutar de esta actividad desde el aula en el horario que mejor te convenga.

EPO, ESO, BACH, Universidad.
Horario: de martes a domingo de 10.30h. a 13.30h. y de 17 a 19h.
Precio: gratuita.

MEH visita

Recorrido guiado de 1h 30 min. al MEH acompañados por el personal del Equipo de Atención Educativa. Podrás ver los fósiles originales más importantes descubiertos en los yacimientos de la Sierra de Atapuerca, a la vez que aprendes cómo han evolucionado los diferentes homínidos desde hace 7 millones de años, cómo funciona nuestro cerebro o cuándo y dónde se fabricaron las primeras herramientas de piedra.

3º y 4º de EPO, ESO, Bachillerato, Ciclos Formativos y Educación Especial.
Duración: 1 h 30 min.
Precio: 4 euros por alumno.

**EI MEH
un aula más de tu colegio**

Actividad especial dirigida al profesorado que esté interesado en usar parte de la exposición permanente del museo para ahondar en los respectivos contenidos curriculares de cada ciclo. En esta actividad el profesor será la persona que explique a su grupo los contenidos en la parte de la exposición seleccionada previamente.

EPO, ESO, Bachillerato y Educación Especial.
Duración: 1 h.
Precio: gratuita.
Observaciones: la actividad será diseñada y ejecutada por el profesor correspondiente de forma autónoma, adaptándose el desarrollo de la misma al cumplimiento de las normas del museo.

Taller cromañíes

Transfórmate junto a tus compañeros en una tribu del Paleolítico y conoce de una forma divertida cómo era un día en la vida de un niño de hace 100.000 años.

1º Educación Infantil y Educación Especial.
Duración: 1 h 15 min.
Precio: 3 euros por alumno.

Taller Miguelón enseña tu casa

¿Te gustaría conocer a uno de los habitantes más famosos del museo? Miguelón, que tiene 400.000 años, nos enseñará cómo se vivía en la prehistoria.

Educación Infantil y Educación Especial.
Duración: 1 h 15 min.
Precio: 3 euros por alumno.

Taller neolítico

Ven a nuestro poblado y conoce uno de los momentos más revolucionarios de nuestra historia: el Neolítico. Y al finalizar, entre todos, levantaremos un menhir.

3º Educación Infantil y Educación Especial.
Duración: 1 h 15 min.
Precio: 3 euros por alumno.

**Taller pequearqueólogos/
The little archaeologist**

Conoce cómo se trabaja en un yacimiento arqueológico y encuentra los objetos enterrados en nuestra singular excavación, ¿sabrás reconocerlos?

1º EPO y Educación Especial.
Duración: 1 h 15 min.
Precio: 3 euros por alumno.
Observaciones: el taller se puede realizar también en inglés.

Taller arqueólogos del futuro

Año 3001, la vida en la Tierra cada vez es más difícil. La comunidad científica se pregunta cómo hemos podido llegar hasta aquí. Un equipo de jóvenes arqueólogos intentará buscar la respuesta.

2º EPO
Duración: 1 h 15 min.
Precio: 3 euros por alumno.

Taller de la excavación al laboratorio

Los participantes tendrán la oportunidad de convertirse en verdaderos arqueólogos. Realizarán paso a paso la metodología que se desarrolla en una excavación y, posteriormente en el laboratorio, investigarán los materiales recuperados, descubriendo la importancia de cada uno de ellos.

3º y 4º EPO.
Duración: 1 h 30 min.
Precio: 3 euros por alumno.

Taller lo que nos cuentan los huesos

En este taller os enseñaremos cómo reconocer los huesos de nuestro esqueleto y, a través de ellos, averiguar el sexo, la edad, la estatura e incluso las enfermedades que llegaron a padecer.

5º y 6º EPO, ESO, Bachillerato y Ciclos Formativos.
Duración: 1 h 30 min.
Precio: 3 euros por alumno.

Parchipitecus

Cada equipo, con la ayuda de sus móviles y de los educadores, deberá ir respondiendo una serie de preguntas cuyas pistas y respuestas encontrarás en el MEH. Cuanta más información obtengas, más avanzarás en nuestro particular parchís.

5º y 6º EPO, ESO, Bachillerato y Ciclos Formativos.
Duración: 3 h.
Precio: 3 euros por alumno.

YACIMIENTOS
SIERRA DE ATAPUERCA

CENTRO DE ARQUEOLOGÍA
EXPERIMENTAL

Visita didáctica a los yacimientos

El recorrido transcurre por la antigua Trincheras del Ferrocarril. Este paso artificial abierto en la roca caliza a finales del siglo XIX, sacó a la luz tres de los yacimientos paleolíticos más importantes de Eurasia, que hoy están habilitados para su visita: Sima del Elefante, Galería y Gran Dolina.

Infantil, EPO, ESO y Bachillerato.
Duración: 1 h 30 min.
Precio: 5 euros por alumno (grupo mínimo de 30 personas).

Visita didáctica Centro de Arqueología Experimental Atapuerca (CAREX)

Centro de interpretación sobre la prehistoria en el que se puede experimentar cómo era el día a día de nuestros antepasados. Se compone de un recorrido interior donde el visitante, de forma autónoma, puede disfrutar de una exposición sobre arqueología experimental y un recorrido exterior guiado, donde aprenderá, con demostraciones en directo, cómo se fabricaban las herramientas de piedra, qué sistemas se emplearon para hacer fuego o las diferencias entre un arco y un propulsor.

Infantil, EPO, ESO y Bachillerato.
Duración: 1 h 15' min.
Precio: 4 euros por alumno (grupo mínimo de 30 personas).

Taller de arte y adorno personal

Los alumnos aprenderán a elaborar un colgante a partir de conchas y piedras, mientras conocen qué técnicas utilizaron nuestros antepasados para elaborar sus pinturas rupestres.

Infantil, EPO, ESO.
Duración: 1 h.
Precio: 3 euros por alumno.

Taller de tejidos

Los alumnos conocerán cómo es un telar de cinturón a la vez que aprenden los primeros pasos para tejer lana.

EPO y ESO.
Duración: 1 h.
Precio: 3 euros por alumno.

Taller evolución humana

Los participantes descubrirán cómo se clasifican los fósiles según su forma y sus características. A través de la manipulación, la observación y el análisis de diferentes réplicas de fósiles humanos, el alumno conocerá en qué consiste el trabajo de los investigadores.

ESO y Bachillerato.
Duración: 1 h.
Precio: 3 euros por alumno.

Taller paleodetectives

Los alumnos aprenderán las principales técnicas de datación y análisis de los materiales arqueológicos que les permitirán interpretar los datos provenientes de nuestro yacimiento.

EPO y ESO.
Duración: 1 h.
Precio: 3 euros por alumno.

Taller cuencos, ollas y vasos

Los asistentes aprenderán a realizar un recipiente cerámico modelado y decorado con las técnicas que usaron los primeros pastores y agricultores que ocuparon la Sierra de Atapuerca en el Neolítico.

EPO y ESO.
Duración: 1 h.
Precio: 3 euros por alumno.

Taller propulsores, jabalinas y hondas

El participante conocerá cómo han evolucionado las diferentes técnicas y herramientas de caza durante la prehistoria, utilizando jabalinas, arcos y propulsores. Para finalizar, cada alumno elaborará una flecha empleando los materiales y técnicas de nuestros antepasados prehistóricos.

EPO y ESO.
Duración: 1 h.
Precio: 3 euros por alumno.

CAYAC CENTRO DE ACCESO AL YACIMIENTO IBEAS DE JUARROS

Situado en la localidad de Ibeas de Juarros, cuenta con una exposición permanente donde podrás conocer más aspectos sobre la Sierra de Atapuerca y sus yacimientos, complementando de esta manera los contenidos de la visita a los yacimientos situados en la antigua Trinchera del Ferrocarril.

Visita guiada a los yacimientos:

Tarifas: general 6 euros,
reducida 5 euros.

Horarios de apertura:

www.museoevolucionhumana.com

Reserva previa: 947 42 10 00 y reservas@museoevolucionhumana.com

CAREX CENTRO DE ARQUEOLOGÍA EXPERIMENTAL ATAPUERCA

Ubicado en Atapuerca (a 15 Km de Burgos), alberga la primera exposición permanente dedicada a la arqueología experimental. En este centro podrás experimentar cómo curtir una piel, manejar un taladro de bailarina o probar con los diferentes sistemas para producir fuego.

Recorrido guiado exterior (1h 15min.):

Tarifas: general 5 euros,
reducida 4 euros.



Visita a los yacimientos + Atapuerca natural D-10 SEP

Vive una experiencia inolvidable de la mano de nuestros guías en el entorno natural de la Sierra de Atapuerca, conociendo además de los yacimientos, la singularidad natural de este enclave.

Duración: 2 h y 30 min.
Tarifa: 12 euros.

Visita a los yacimientos + Atapuerca espeleo D-24 SEP

¿Has entrado alguna vez en alguna de las cuevas de Atapuerca? Ahora podrás experimentar la emoción de entrar en una de ellas.

Duración: 2 h y 30 min.
Tarifa: 18 euros.

Paleolítico Vivo

A 20 Km del MEH, en Salguero de Juarros, se localiza Paleolítico Vivo, el único parque del Pleistoceno con animales vivos de Europa. Apúntate a su safari prehistórico y conoce cómo son los uros, tarpanes, bisontes y caballos przewalskis con los que convivieron nuestros antepasados. Disfruta de una auténtica inmersión en la prehistoria.

Fechas: todos los días del año.
Duración safari: 2h.30'.
Información y reservas:
947 42 17 14
o en Info@paleoliticovivo.com.



Centro turístico cultural Batalla de Atapuerca

Centro expositivo y de interpretación de la Batalla de Atapuerca en la que el visitante se transporta a la época medieval. Un espacio para disfrutar y profundizar durante todo el año el patrimonio cultural que sentó los cimientos para el nacimiento de Castilla y que está reconocido como Fiesta de Interés Turístico de Castilla y León. El centro ofrece también itinerarios interpretativos teatralizados y actividades culturales para asociaciones, centros educativos y grupos organizados.

Oficina de Turismo de Atapuerca. Plaza Pablo García Virumbrales s/n. Atapuerca (Burgos).
Reserva para grupos, asociaciones y centros educativos:
citatapuerca@gmail.com.
Información:
www.citatapuerca.com

Visita Mina Esperanza

Adentrarse en el interior de la tierra siempre causa una enorme impresión por no ser nuestro medio natural de vida. Vamos a explorar los rincones de Mina Esperanza en la localidad de Olmos de Atapuerca, en el corazón de la Sierra. Se trata de una mina cuyas citas más antiguas se remontan al siglo XIX. ¿Te atreves a meterte en la piel de un geólogo de aquella época?

Inscripción previa: 947 421 714
o en reservas@minaesperanza.com



D-16 JUL CARRERA LOS 10 DE IBEAS

Encuentro comida con los investigadores
S-15 JUL

La Asociación Cultural de Amigos del Hombre de Ibeas y de Atapuerca (ACAHIA) organiza esta comida popular en la que los miembros del Equipo de Investigación de Atapuerca (EIA) comparten experiencias, últimos descubrimientos, pinchos y bebida con los vecinos y vecinas de Ibeas de Juarros.

Hora: a partir de las 14 h.
Lugar: juego de bolos de Ibeas de Juarros.

Deporte
LOS 10 DE IBEAS
D-16 JUL

La Asociación Cultural de Amigos del Hombre de Ibeas y de Atapuerca (ACAHIA) organiza la décima edición de esta carrera popular de 10 km que transcurre por la Sierra de Atapuerca y su entorno inmediato. Paralelamente se llevará a cabo una marcha a pie por la Sierra de Atapuerca de 7,5 Km. En colaboración con ACAHIA, el Ayuntamiento de Ibeas de Juarros, la Diputación Provincial de Burgos y Fundación Atapuerca.

Se requiere inscripción previa.
Más información e inscripciones:
www.sierradeatapuerca.com
www.idj.burgos.es



Demostración con lobos
S-8 JUL

Interactuación con lobos de Saarloos. Esta demostración, con ejemplares de lobos reales, servirá para dar a conocer las principales características de estos animales y su relación con los diferentes ecosistemas a lo largo del tiempo.

En colaboración con Paleolítico Vivo y el Ayuntamiento de Ibeas de Juarros.

Hora: 19.15 h.
Lugar: Centro de Acceso al Yacimiento en Ibeas de Juarros (CAYAC).
Entrada libre.



XXVIII representación histórica de la Batalla de Atapuerca
D-20 AGO

Declarada 'Fiesta de Interés Turístico de Castilla y León', rememora el enfrentamiento ocurrido el 1 de septiembre de 1054 entre los reyes y hermanos Fernando I rey de León y Conde de Castilla y García III rey de Pamplona. El desenlace de la Batalla, con la muerte del rey navarro, sentó los cimientos para el nacimiento del Reino de Castilla.

Organiza: Asociación Amigos de Atapuerca. Colaboran: Centro de Iniciativas Turísticas Sierra de Atapuerca y Ayuntamiento de Atapuerca.

www.batalladeatapuerca.com
Hora: 18:30 h.
Lugar: ladera de la Iglesia de San Martín. Atapuerca.

TALLERES INFANTILES
BATALLA DE ATAPUERCA

Diseña tu marcapáginas de la Batalla de Atapuerca
M-22 AGO

Tras introducir a los participantes en la historia de la Batalla de Atapuerca, aprenderemos unas nociones básicas sobre la vestimenta del siglo XI, invitando a los participantes a diseñar su marcapáginas de la Batalla de Atapuerca, para que los acompañe en sus momentos dedicados a la lectura.

Lugar: Carex de Atapuerca.
Hora: 18:00 h. De 6 a 12 años.
Duración: 1 hora. Entrada gratuita previa inscripción previa.

Diseña tu corona de la Batalla de Atapuerca
X-23 AGO

Tras introducir a los participantes en la historia de la Batalla de Atapuerca y conocer a sus personajes principales, invitaremos a los participantes a diseñar su corona de la Batalla de Atapuerca.

Lugar: Carex de Atapuerca.
Hora: 18:00 h. De 6 a 12 años.
Duración: 1 hora. Entrada gratuita previa inscripción previa.

II Encuentro de representaciones y recreaciones históricas de Castilla y León
S-9 SEP

Segunda edición del encuentro autonómico que convoca a representantes de ayuntamientos y asociaciones que organizan representaciones y recreaciones históricas en Castilla y León, tratando durante una jornada contenidos relacionados con la planificación de este tipo de eventos históricos, que en su mayor parte se realizan en el medio rural y son motores de desarrollo social, cultural, turístico y económico.

En colaboración con el Centro de Iniciativas Turísticas Sierra de Atapuerca, la Asociación Amigos de Atapuerca, el Ayuntamiento de Atapuerca y la Diputación Provincial de Burgos.

Más información e inscripciones en:
www.citatapuerca.com

S-3	10:45h TALLER 4-7 años. Conectatres. 12:30h TALLER 8-12 años. Juegos reunidos.
D-4	11:00h TALLER FAMILIAR. Cápsulas del tiempo.
M-6	20:15h LITERATURA. De qué va la transición energética. Pablo Castro. Alonso.
X-7	13:30h LA PIEZA DEL MEH ONLINE. De la excavación al laboratorio. 20:15h CONFERENCIA. Proyecto para la reintroducción del halcón peregrino en la ciudad de burgos. Ángel de Pazo Carballo y Alejandra Alarcón Morcillo
J-8	20:15h LITERATURA. Divos. Jesús Ruiz Mantilla.
D-10	10:45h TALLER 4-7 años. ¿Y si las piedras hablaran? 12:30h TALLER 8-12 años. Las arenas del tiempo.
S-11	11:00h TALLER FAMILIAR. Científicas.
M-13	18:00h JORNADAS EUROPEAS DE ARQUEOLOGÍA. Visita a los amigos del MEH a la exposición Muerte en la arena. 20:15h CONFERENCIA CICLO DEL ANDAMIO AL DRON. Asentamientos militares romanos en la provincia de Soria: estudio preliminar mediante métodos no invasivos. Víctor Vicente García.
X-14	13:30h LA PIEZA DEL MEH ONLINE. Mirmillones contra tracios. Reproducciones de sus diferentes <i>armaduras</i> . 20:15h JORNADAS EUROPEAS DE ARQUEOLOGÍA. MESA REDONDA. La salvaguarda del patrimonio cultural y arqueológico en Castilla y León.
V-16	11:00h JORNADAS EUROPEAS DE ARQUEOLOGÍA. ENCUENTRO CON JUAN LUIS ARSUAGA DIRECTOR CIENTÍFICO DEL MEH en Instagram del MEH.
S-17	10:45h JORNADAS EUROPEAS DE ARQUEOLOGÍA. TALLER 4-7 años. Pequearqueólogos. 12:30h TALLER 8-12 años. De la excavación al laboratorio
D-18	11:00h JORNADAS EUROPEAS DE ARQUEOLOGÍA. TALLER FAMILIAR. Excavando en familia. 11:30h JORNADAS EUROPEAS DE ARQUEOLOGÍA. Debutantes en la campaña de excavación de Atapuerca en Instagram y TikTok de Fundación Atapuerca.
M-20	20:15h LITERATURA. Nuestro cuerpo. Siete millones de años de evolución. Juan Luis Arsuaga.
X-21	CONGRESO CORTICAL EVOLUTION. 13:30h LA PIEZA DEL MEH ONLINE. El neandertal emplumado.
J-22	CONGRESO CORTICAL EVOLUTION. 20:15h CONFERENCIA. Evolución y desarrollo de la corteza de mamíferos. Verónica Martínez Cerdeño.
V-23	CONGRESO CORTICAL EVOLUTION. 10:45h TALLER 4-7 años. El museo animado. 12:30h TALLER 8-12 años. Animarte. 18:00h TALLER PARA JÓVENES. A partir de 14 años. Taller de realidad virtual: La mente se entretiene.
S-24	10:45h TALLER 4-7 años. El museo animado. 12:30h TALLER 8-12 años. Animarte. 18:00h TALLER PARA JÓVENES. A partir de 14 años. Taller de realidad virtual: La mente se entretiene.
D-25	11:00h TALLER FAMILIAR. 40 años de grandes momentos en Atapuerca.
M-27	10:45h TALLER 4-7 años. El museo animado. 12:30h TALLER 8-12 años. Animarte. 18:00h TALLER PARA JÓVENES. A partir de 14 años. Taller de realidad virtual: La mente se entretiene.
X-28	10:45h TALLER 4-7 años. El museo animado. 12:30h TALLER 8-12 años. Animarte. 13:30h LA PIEZA DEL MEH ONLINE. Flauta de Divije Babe.
V-30	10:45h TALLER 4-7 años. El museo animado. 12:30h TALLER 8-12 años. Animarte. 18:00h TALLER PARA JÓVENES. A partir de 14 años. Taller de realidad virtual: La mente se entretiene.

S-1	10:45h TALLER 4-7 años. ¿Y si las piedras hablaran? 12:30h TALLER 8-12 años. Las arenas del tiempo. 18:00h TALLER PARA JÓVENES. A partir de 14 años. Taller de realidad virtual: La mente se entretiene.
D-2	11:00h TALLER FAMILIAR. Manos de artistas.
M-4	10:45h TALLER 4-7 años. ¿Y si las piedras hablaran? 12:30h TALLER 8-12 años. Las arenas del tiempo. 20:15h CINE. Panteras. Viviendo entre felinos.
X-5	10:45h TALLER 4-7 años. ¿Y si las piedras hablaran? 12:30h TALLER 8-12 años. Las arenas del tiempo.
J-6	10:45h TALLER 4-7 años. ¿Y si las piedras hablaran? 12:30h TALLER 8-12 años. Las arenas del tiempo. 13:30h CONEXIONES CON LA SIERRA ONLINE. Yacimientos de Gran Dolina y Galería.
V-7	20:15h CONFERENCIA. Pasado y presente de los bisontes en la Sierra de Atapuerca. XXXVII JORNADAS CIENTÍFICAS DE LA SEDECK. Karst y yacimientos de la Sierra de Atapuerca. 10:45h TALLER 4-7 años. ¿Y si las piedras hablaran? 12:30h TALLER 8-12 años. Las arenas del tiempo.
S-8	XXXVII JORNADAS CIENTÍFICAS DE LA SEDECK. Karst y yacimientos de la Sierra de Atapuerca. 10:45h TALLER 4-7 años. ¿Y si las piedras hablaran? 11:00h TALLER 4-7 años. Mundo subterráneo 360 12:30h TALLER 8-12 años. Las arenas del tiempo. 17:00h TALLER. Mundo subterráneo 360. 19:15h CAYAC. Demostración con lobos.
D-9	XXXVII JORNADAS CIENTÍFICAS DE LA SEDECK. Karst y yacimientos de la Sierra de Atapuerca. 11:00h TALLER FAMILIAR. Científicas.
M-11	10:45h TALLER 4-7 años. Faunia. 12:30h TALLER 8-12 años. ¿Esta mano es mía...o tuya? 18:00h TALLER PARA JÓVENES. A partir de 14 años. Frame a frame.
V-12	20:15h CINE. Salvajes
X-12	10:45h TALLER 4-7 años. Faunia. 12:30h TALLER 8-12 años. ¿Esta mano es mía...o tuya? 18:00h TALLER PARA JÓVENES. A partir de 14 años. Frame a frame.
J-13	19:00h TEATRO. Amarillo caído del cielo. La aventura de Pájaro Amarillo. Compañía Ruido Interno.
V-14	10:45h TALLER 4-7 años. Faunia. 12:30h TALLER 8-12 años. ¿Esta mano es mía...o tuya? 13:30h CONEXIONES CON LA SIERRA ONLINE. Yacimiento Sima del Elefante: tras el hallazgo de la cara del primer europeo. 18:00h TALLER PARA JÓVENES. A partir de 14 años. Frame a frame 20:15h MÚSICA. La habitación roja.
S-15	10:45h TALLER 4-7 años. Faunia. 12:30h TALLER 8-12 años. ¿Esta mano es mía...o tuya? 18:00h TALLER PARA JÓVENES. A partir de 14 años. Frame a frame.
D-16	CAYAC. Carrera los 10 de Ibeas. 11:00h TALLER FAMILIAR. Primo primare.
M-18	10:45h TALLER 4-7 años. Conectatres. 12:30h TALLER 8-12 años. Juegos reunidos. 20:15h MESA REDONDA. Divulgación de la evolución humana y la prehistoria a través de las redes sociales.
X-19	10:45h TALLER 4-7 años. Conectatres. 12:30h TALLER 8-12 años. Juegos reunidos.
J-20	10:45h TALLER 4-7 años. Conectatres. 12:30h TALLER 8-12 años. Juegos reunidos. 13:30h CONEXIONES CON LA SIERRA ONLINE. Entrevista a Eudald Carbonell y a José María Bermúdez de Castro desde Cueva Fantasma. 20:15h CINE. Entre montañas.
V-21	10:45h TALLER 4-7 años. Conectatres. 12:30h TALLER 8-12 años. Juegos reunidos.
S-22	10:45h TALLER 4-7 años. Conectatres. 12:30h TALLER 8-12 años. Juegos reunidos.
D-23	11:00h TALLER FAMILIAR. Cápsulas del tiempo.
L-24	13:30h CONEXIONES CON LA SIERRA ONLINE. Entrevista a Juan Luis Arsuaga desde la Sierra de Atapuerca.
M-25	10:45h TALLER 4-7 años. Los secretos de Atapuerca. 12:30h TALLER 8-12 años. Tesoros ocultos. 20:15h CINE. Ganado o desierto.
X-26	10:45h TALLER 4-7 años. Los secretos de Atapuerca. 12:30h TALLER 8-12 años. Tesoros ocultos. 19:00h TEATRO. El corazón de la selva. Conviértete en un animal salvaje.
J-27	10:45h TALLER 4-7 años. Los secretos de Atapuerca. 12:30h TALLER 8-12 años. Tesoros ocultos. 13:30h CONEXIONES CON LA SIERRA ONLINE. Además de científicos. ¿Qué hay detrás de una gran excavación para que funcione?
V-28	10:45h TALLER 4-7 años. Los secretos de Atapuerca. 12:30h TALLER 8-12 años. Tesoros ocultos.
S-29	10:45h TALLER 4-7 años. Los secretos de Atapuerca. 12:30h TALLER 8-12 años. Tesoros ocultos.
D-30	11:00h TALLER FAMILIAR. Excavando en familia.

M-1	10-45h	TALLER 4-7 años. ¿Y si las piedras hablaran? 12:30h TALLER 8-12 años. Las arenas del tiempo.
J-2	10-45h	TALLER 4-7 años. ¿Y si las piedras hablaran? 12:30h TALLER 8-12 años. Las arenas del tiempo.
X-3	10-45h	TALLER 4-7 años. ¿Y si las piedras hablaran? 12:30h TALLER 8-12 años. Las arenas del tiempo.
V-4	10-45h	TALLER 4-7 años. ¿Y si las piedras hablaran? 12:30h TALLER 8-12 años. Las arenas del tiempo.
S-5	10-45h	TALLER 4-7 años. ¿Y si las piedras hablaran? 12:30h TALLER 8-12 años. Las arenas del tiempo.
D-6	11:00h	TALLER FAMILIAR. 40 años de grandes momentos en Atapuercia.
M-8	10-45h	TALLER 4-7 años. Faunia. 12:30h TALLER 8-12 años. ¿Esta mano es mía...o tuya?
X-9	10-45h	TALLER 4-7 años. Faunia. 12:30h TALLER 8-12 años. ¿Esta mano es mía...o tuya?
J-10	10-45h	TALLER 4-7 años. Faunia. 12:30h TALLER 8-12 años. ¿Esta mano es mía...o tuya?
V-11	10-45h	TALLER 4-7 años. Faunia. 12:30h TALLER 8-12 años. ¿Esta mano es mía...o tuya?
S-12	10-45h	TALLER 4-7 años. Faunia. 12:30h TALLER 8-12 años. ¿Esta mano es mía...o tuya?
D-13	11:00h	TALLER FAMILIAR. Primo primato.
M-15	10-45h	TALLER 4-7 años. Conectatres. 12:30h TALLER 8-12 años. Juegos reunidos.
X-16	10-45h	TALLER 4-7 años. Conectatres. 12:30h TALLER 8-12 años. Juegos reunidos.
J-17	10-45h	TALLER 4-7 años. Conectatres. 12:30h TALLER 8-12 años. Juegos reunidos.
V-18	10-45h	TALLER 4-7 años. Conectatres. 12:30h TALLER 8-12 años. Juegos reunidos.
S-19	10-45h	TALLER 4-7 años. Conectatres. 12:30h TALLER 8-12 años. Juegos reunidos.
D-20	11:00h	TALLER FAMILIAR. Manos de artistas. 18:30h ATAPUERCA. XXVIII REPRESENTACIÓN HISTÓRICA DE LA BATALLA DE ATAPUERCA
M-22	10-45h	TALLER 4-7 años. Los secretos de Atapuercia. 12:30h TALLER 8-12 años. Tesoros ocultos. 18:00h CAREX. TALLER INFANTIL. Diseña tu marcapáginas de la Batalla de Atapuercia.
X-23	10-45h	TALLER 4-7 años. Los secretos de Atapuercia. 12:30h TALLER 8-12 años. Tesoros ocultos. 18:00h CAREX. TALLER INFANTIL. Diseña tu corona de la Batalla de Atapuercia.
J-24	10-45h	TALLER 4-7 años. Los secretos de Atapuercia. 12:30h TALLER 8-12 años. Tesoros ocultos.
V-25	10-45h	TALLER 4-7 años. Los secretos de Atapuercia. 12:30h TALLER 8-12 años. Tesoros ocultos.
S-26	10-45h	TALLER 4-7 años. Los secretos de Atapuercia. 12:30h TALLER 8-12 años. Tesoros ocultos.
D 27	11:00h	TALLER FAMILIAR. Excavando en familia.
M-29	10-45h	TALLER 4-7 años. El museo animado. 12:30h TALLER 8-12 años. Animarte.
X-30	10-45h	TALLER 4-7 años. El museo animado. 12:30h TALLER 8-12 años. Animarte.
J-31	10-45h	TALLER 4-7 años. El museo animado. 12:30h TALLER 8-12 años. Animarte

V-1	10-45h	TALLER 4-7 años. El museo animado. 12:30h TALLER 8-12 años. Animarte.
S-2	10-45h	TALLER 4-7 años. El museo animado. 12:30h TALLER 8-12 años. Animarte.
D-3	11:00h	TALLER FAMILIAR. Cápsulas del tiempo.
M-5	10-45h	TALLER 4-7 años. ¿Y si las piedras hablaran? 12:30h TALLER 8-12 años. Las arenas del tiempo.
X-6	10-45h	TALLER 4-7 años. ¿Y si las piedras hablaran? 12:30h TALLER 8-12 años. Las arenas del tiempo. 13:30h LA PIEZA DEL MEH ONLINE. Estela funeraria del mirmillón Faustus. Primera mitad del siglo I. 20:15h CONFERENCIA. Redefinición de nuestra especie. Xosé Gabriél Vázquez.
J-7	19:30h	CINE. Cines Van Golem. La cueva de los sueños olvidados.
V-8	20:15h	CONFERENCIA. Arte y soporte en el Paleolítico superior. Más allá de las cuevas decoradas. Raquel Asiain Román.
S-9	CAREX.	II Encuentro de representaciones y recreaciones históricas de Castilla y León. 10-45h TALLER 4-7 años. ¿Y si las piedras hablaran? 12:30h TALLER 8-12 años. Las arenas del tiempo.
D-10	11:00h	TALLER FAMILIAR. Primo primato.
M-12	20:15h	COLOQUIO. Protagonistas del proceso de creación: cortometraje Corre, frena, corre.
X-13	13:30h	LA PIEZA DEL MEH ONLINE. Antes de Aguirre. 20:15h CONFERENCIA. CICLO EL MUNDO DE ROMA. Roma al borde del abismo. Derrotas y situaciones críticas del ejército romano. Francisco José Gómez
J-14	20:15h	LITERATURA. Historia y prehistoria del aburrimento. Josefa Ros Velasco.
S-16	09:00h	EXCURSION/SALIDA. CONOCIENDO LO NUESTRO: Clunia. 10-45h TALLER 4-7 años. Faunia 12:30h TALLER 8-12 años. ¿Esta mano es mía...o tuya?
D-17	11:00h	TALLER FAMILIAR. Manos de artistas.
M-19	20:15h	LITERATURA. Sonidos del mundo. Viajar de oídos. Carlos de Hita.
X-20	13:30h	LA PIEZA DEL MEH ONLINE. Buscando a los más pequeños.
V-22	20:15h	CONFERENCIA. CICLO EL MUNDO DE ROMA. Roma y la arquitectura del agua. Pedro Pérez "El cubil de Peter"
S-23	10-45h	TALLER 4-7 años Conectatres. 12:30h TALLER 8-12 años. Juegos reunidos.
D-24	11:00h	TALLER FAMILIAR. Excavando en familia.
M-26	20:15h	CONFERENCIA. El viaje. Juanjo San Sebastián.
X-27	13:30h	LA PIEZA DEL MEH ONLINE. Animalia. La escultura del bisonte. 20:15h COLOQUIO. Creando actores del cambio. Proyección del corto Yo, tu ves
J-28	19:30h	CINE. Cines Van Golem. Iberia. Naturaleza infinita.
S-30	10-45h	TALLER 4-7 años. Los secretos de Atapuercia. 12:30h TALLER 8-12 años. Tesoros ocultos

HORARIO

Martes-viernes

10-14.30 h / 16.30-20 h.
(Agosto de 10-20 h.)

Sábados

10-20 h.

Domingos y festivos

10-15 h.

Lunes cerrado

Horarios especiales:

Viernes 16 y jueves 29 de junio
cerrado por fiestas locales

22, 23, 24 y 25 de julio
abierto de 10-20 h.

Abierto el lunes 14 de agosto

Horarios especiales Agosto
Martes a sábado de 10-20 h.
Domingos: De 10-15 h.

TARIFAS

Entrada general: 6 euros

Entrada reducida con acreditación: 4 euros

- Estudiantes
- Grupos concertados de más de 8 personas
- Jóvenes de 8 a 18 años
- Familias numerosas
- Peregrinos

Entrada gratuita con acreditación

- Amigos del MEH
- Miércoles por la tarde
Martes y jueves a partir de las 19.00 h.
- Menores de 8 años
- Mayores de 65 años y pensionistas
- Desempleados
- Miembros del ICOM
- Personal docente
- Guías oficiales de Turismo
- Asociaciones de museólogos: UVA, CIMAM, AEM
- Periodistas
- Fundación del Patrimonio Histórico de CyL
- Carné joven y equivalente internacional
- Personas con discapacidad
- Víctimas del terrorismo

Entrada MEH + yacimientos

Entrada general: 12 euros

Entrada reducida: 9 euros

Entrada MEH + yacimientos y Carex

Entrada general: 17 euros

Entrada reducida: 13 euros

INFORMACIÓN Y RESERVAS

Información, reservas y grupos:
+34 947 421 000, +34 947 421 811
reservas@museoevolucionhumana.com
y en la recepción del museo

AMIGOS DEL MUSEO

amigos@museoevolucionhumana.com

MEDIOS DE TRANSPORTE

Ferrocarril RENFE

Estación Rosa Manzano
Avenida Príncipes de Asturias, s/n
Autobús a centro ciudad, líneas 2, 12,
16 y 23

Estación de autobuses

Calle Miranda, 4-6,
a 300 metros del Museo
de la Evolución Humana

Aparcamiento público

Parking Evolución, junto al Museo
de la Evolución Humana

MUSEO DE LA EVOLUCIÓN HUMANA

Paseo Sierra de Atapuerca nº2.
09002 Burgos

www.museoevolucionhumana.com

info@museoevolucionhumana.com

Teléfono: +34 947 421 000

